

# T500 and W500 Setup Poster

P/N 44C4193

04/30/2008

Size : 11x14 inches

Color : 2 color job = ■ Process Black (This plate must be printed in PMS Process Black C)

■ Process Magenta (This plate must be printed in PMS 032cvc)

Font : IBM Fonts and Helvetica Neue Family

Material : 105 gsm gloss art paper

Blue line shows die-cut. DO NOT PRINT.

Please change the barcode No.

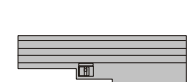
Please change the country name if the poster is printed in other than China.

## ThinkPad®

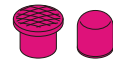


Vybalte:

- Notebook ThinkPad®
- Baterie
- Napájecí šňůra
- Napájecí adaptér (~)



- 2 čepičky k zařízení TrackPoint®
- Příručky



- Návod k nastavení (tento dokument).
- Bezpečnostní pokyny a informace o záruce.
- Příručka pro základní servis a odstraňování problémů.
- Další dodatky a pokyny.

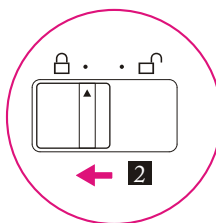
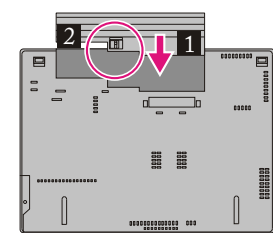
Na zadní straně naleznete poznámky o neuvedených, chybějících nebo poškozených položkách a o disku CD pro obnovu.

Návod k nastavení

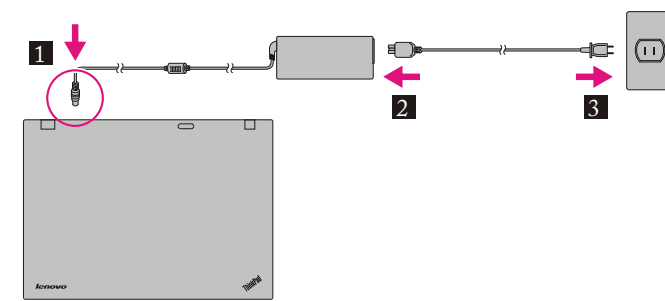
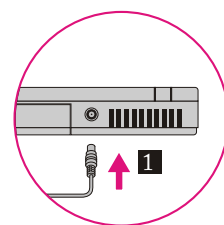


Před použitím počítače si přečtěte bezpečnostní instrukce a důležité rady v dokumentaci.

- 1** Instalujte baterii:  
Baterie je připravená k použití.



- 2** Připojte počítač ke zdroji napájení:



- 3** Zapněte počítač:



- 4** Ukažte a klepněte pomocí navigačního systému UltraNav® Multi-pointing  
Zatlačením na kolík zařízení TrackPoint nebo posunem po dotykové plošce v požadovaném směru posunete ukazatel. Levé a pravé tlačítko pod mezerákem a dotykovou ploškou fungují jako tlačítka myši.

- 5** Operační systém nastavte podle pokynů na obrazovce:  
Proces může trvat několik minut.

- 6** Podrobnější informace získáte, klepnete-li na tlačítko ThinkVantage®:



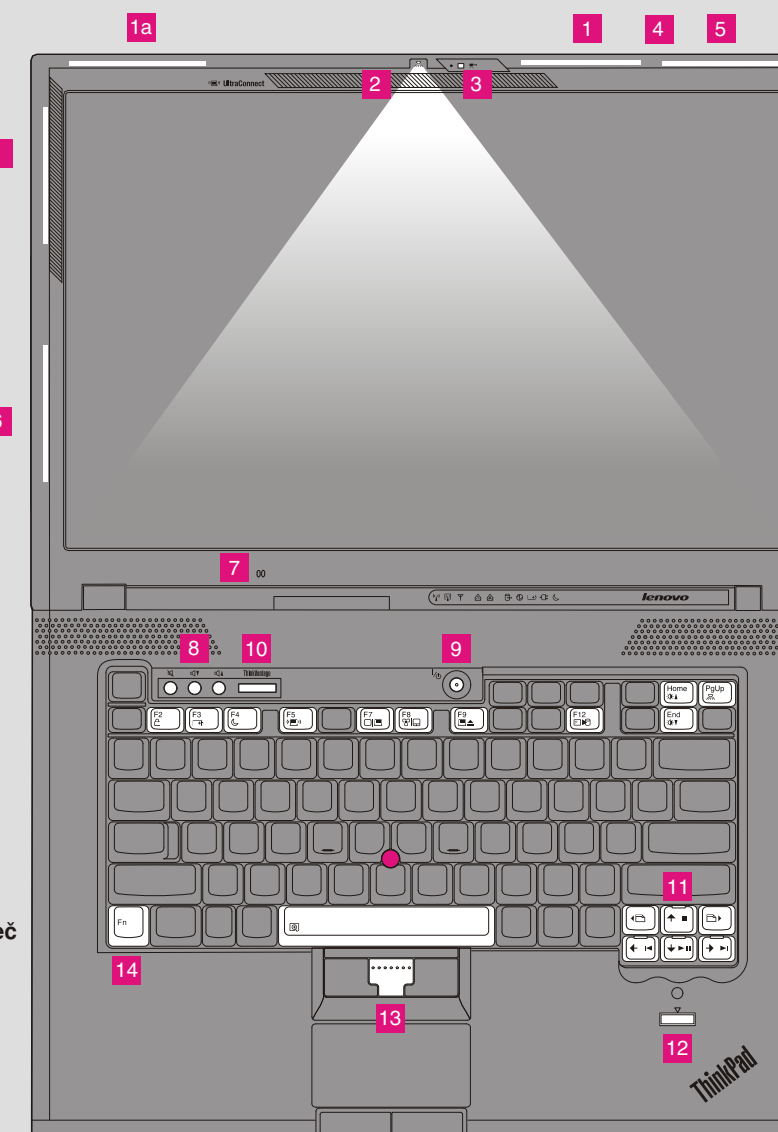
## ThinkVantageDesign

- 1** Bezdrátové antény UltraConnect™ LAN a WiMAX combo (hlavní a přídatná)
- 1a** Bezdrátová anténa pro lokální síť UltraConnect (třetí)\*
- 2** Osvětlení klávesnice ThinkLight®
- 3** Integrovaná kamera
- 4** Západa ovládaná jednou rukou
- 5** Bezdrátová anténa UltraConnect USB\*
- 6** Bezdrátová anténa UltraConnect pro síť WAN\*
- 7** Vestavěný mikrofon
- 8** Tlačítka ovládání hlasitosti
- 9** Tlačítko vypínače
- 10** Tlačítko ThinkVantage
- 11** Klávesy Vpřed a Zpět pro webový prohlížeč
- 12** Snímač otisku prstu\*
- 13** Prostřední tlačítko zařízení TrackPoint
- 14** Klávesa Fn

Použijte spolu s ostatními klávesami pro vyvolání speciálních funkcí počítače ThinkPad.

	Uzamknutí počítače		Přechod do režimu hibernace
	Správa baterie a napájení		Vypnutí a zapnutí osvětlení ThinkLight
	Přechod do režimu spánku (pohotovostní)		Ovládání multimédií
	Správa bezdrátových spojení		Změna jasu obrazovky
	Změna nastavení displeje		Zvětšení obsahu obrazovky
	Změna nastavení vstupního zařízení		
	Správa externích zařízení		

\* Týká se jen vybraných modelů.



P/N: 44C4193

**T500 and W500 Setup Poster**  
**P/N 44C4193**  
04/30/2008

Size : 11x14 inches  
Color : 2 color job = ■ Process Black (This plate must be printed in PMS Process Black C)  
■ Process Magenta (This plate must be printed in PMS 032cvc)  
Font : IBM Fonts and Helvetica Neue Family  
Material : 105 gsm gloss art paper  
Blue line shows die-cut. DO NOT PRINT.  
Please change the barcode No.  
Please change the country name if the poster is printed in other than China.

## Děkujeme vám, že jste si vybrali notebook ThinkPad.

Notebook ThinkPad je vybaven dalšími funkcemi.



### Spolehlivost a zabezpečení

#### Zvýšená odolnost

Odolné pouzdro počítače ThinkPad vytvořené z lehké a pevné hořčíkové slitiny chrání klíčové komponenty systému před pádem, otřesem či nárazem. Ztrátě dat kvůli vnějším otřesům zabráňuje disk odolný proti nárazům, kterým je počítač vybaven.

#### Rozšířené zabezpečení

Díky integrovanému snímači otisku prstu\*, úplnému šifrování pevného disku\* a vestavěnému zabezpečovacímu čipu Trusted Platform Module je počítač zabezpečen proti vnějším útokům.

Chcete-li se dovědět více o zabezpečení počítače, prostudujte si část Security (zabezpečení) V systému nápovědy Access Help.



### Energeticky úsporný design

Energeticky úsporný design počítače umožňuje dlouhodobý nepřetržitý provoz. Díky funkcím podporujícím úsporu energie, např. díky sofistikované správě napájení, získáte optimálně vyvážený poměr mezi výkonem a úsporou energie. Počítač splňuje standard ENERGY STAR® 4.0 a standardy efektivity Climate Savers®.

Další informace o prodloužení životnosti baterie najdete v sekci Learn how to achieve all day computing v systému nápovědy Access Help.



### Různé volby připojení



Počítač nabízí rozšířené možnosti připojení, např.: vysokorychlostní Gigabit Ethernet, bezdrátová připojení Wireless LAN, WiMAX\*, Wireless USB\*, Bluetooth® a Wireless WAN\*.



Informace o dalších možnostech připojení do sítě najdete v sekci Getting connected v systému nápovědy Access Help.

\* Týká se jen vybraných modelů.

## ThinkVantage Technologies

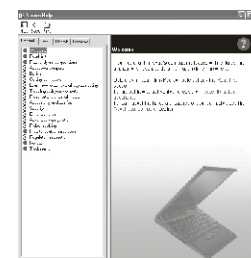
Technologie ThinkVantage jsou moderní technologie, které umožňují zvyšovat produktivitu, chránit data a snižovat celkové náklady spojené s životním cyklem.

Více informací o technologiích ThinkVantage Technologies naleznete v systému ThinkVantage Productivity Center. Stačí stisknout tlačítko ThinkVantage.



## Použití systému nápovědy Access Help (online příručky) a dodaných příruček

Podrobné informace o počítači naleznete v systému nápovědy Access Help, v Bezpečnostních instrukcích A informacích o záruce a v Příručce pro základní servis a odstraňování problémů.



### Access Help

Access Help je obsáhlý systém nápovědy, který poskytuje odpovědi na většinu otázek o vašem počítači a pomáhá s nastavením již instalovaných programů a nástrojů a řešením problémů.

Systém nápovědy Access Help spustíte jedním z následujících kroků:

- Stiskněte tlačítko ThinkVantage. V části Quick Links systému ThinkVantage Productivity Center Klepněte na tlačítko "Access on-system help".
- Klepněte na tlačítko Start, přesuňte ukazatel na Všechny Programy a na ThinkVantage. Klepněte na tlačítko Access Help.



### Bezpečnostní pokyny a informace o záruce

- důležité bezpečnostní instrukce
- důležitá upozornění týkající se provozního prostředí a jiné
- informace o záruce

### Příručka pro základní servis a odstraňování problémů

- úvod do jiných zdrojů informací
- důležité tipy pro údržbu počítače
- diagnostika a odstraňování problémů
- volby obnovy
- nápověda a servis
- informace o záruce pro počítač

### \* Další poznámky

- 1) Některé modely mohou obsahovat neuvedené položky.
- 2) Pokud některá položka chybí nebo je poškozena, obraťte se na svého prodejce.
- 3) Všechny soubory nutné pro obnovu obsahu disku do stavu od výrobce jsou obsaženy na zvláštní oblasti disku, čímž odpadá nutnost používat disk CD pro obnovu. Další informace naleznete v části "Možnosti obnovy" v příručce pro základní servis a odstraňování problémů.

© Copyright Lenovo 2008.  
Všechna práva vyhrazena.

Následující termíny jsou ochrannými známkami společnosti

Lenovo ThinkLight  
ThinkPad UltraConnect  
TrackPoint UltraNav  
ThinkVantage

Další názvy společností, produktů nebo služeb mohou být ochranné známky

Printed in China

For Barcode Position Only