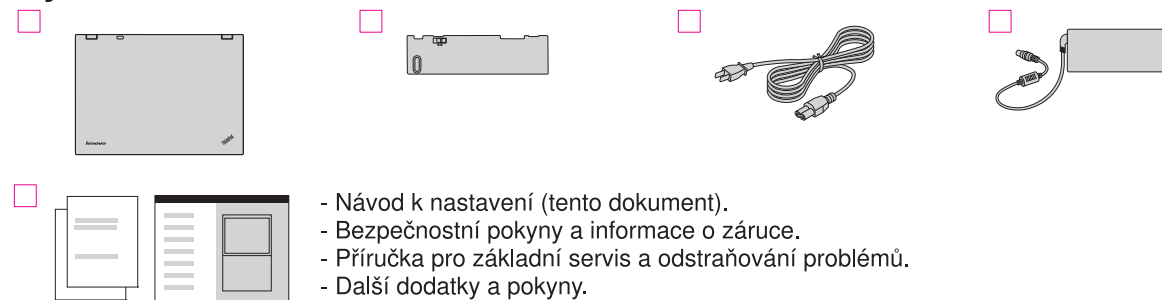


# ThinkPad®



## Vybalte



- - Návod k nastavení (tento dokument).
- - Bezpečnostní pokyny a informace o záruce.
- - Příručka pro základní servis a odstraňování problémů.
- - Další dodatky a pokyny.

### Poznámky:

- 1) Některé modely mohou obsahovat neuvedené položky.
- 2) Pokud některá položka chybí nebo je poškozena, obraťte se na svého prodejce.
- 3) Všechny soubory nutné pro obnovu obsahu disku do stavu od výrobce jsou obsaženy na diskové oblasti Lenovo®.

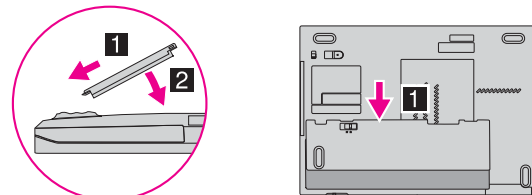
**Důležité:** Před odstraněním diskové oblasti Lenovo vytvořte disk pro obnovu. Další informace naleznete v části "Recovery overview" nápovědy Access Help.

## Návod k nastavení

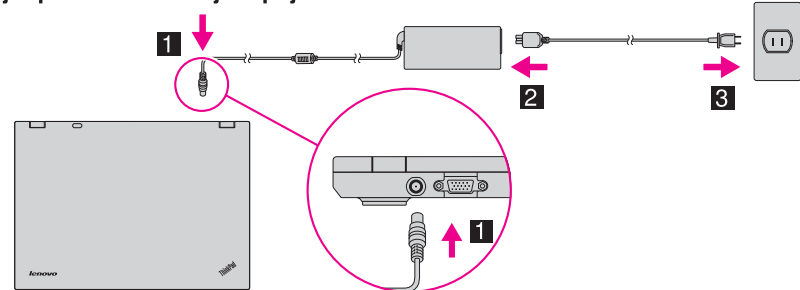


Před použitím počítače si přečtěte bezpečnostní instrukce a důležité rady v dokumentaci.

### 1 Instalujte baterii:



### 2 Připojte počítač ke zdroji napájení:



### 3 Zapněte počítač:



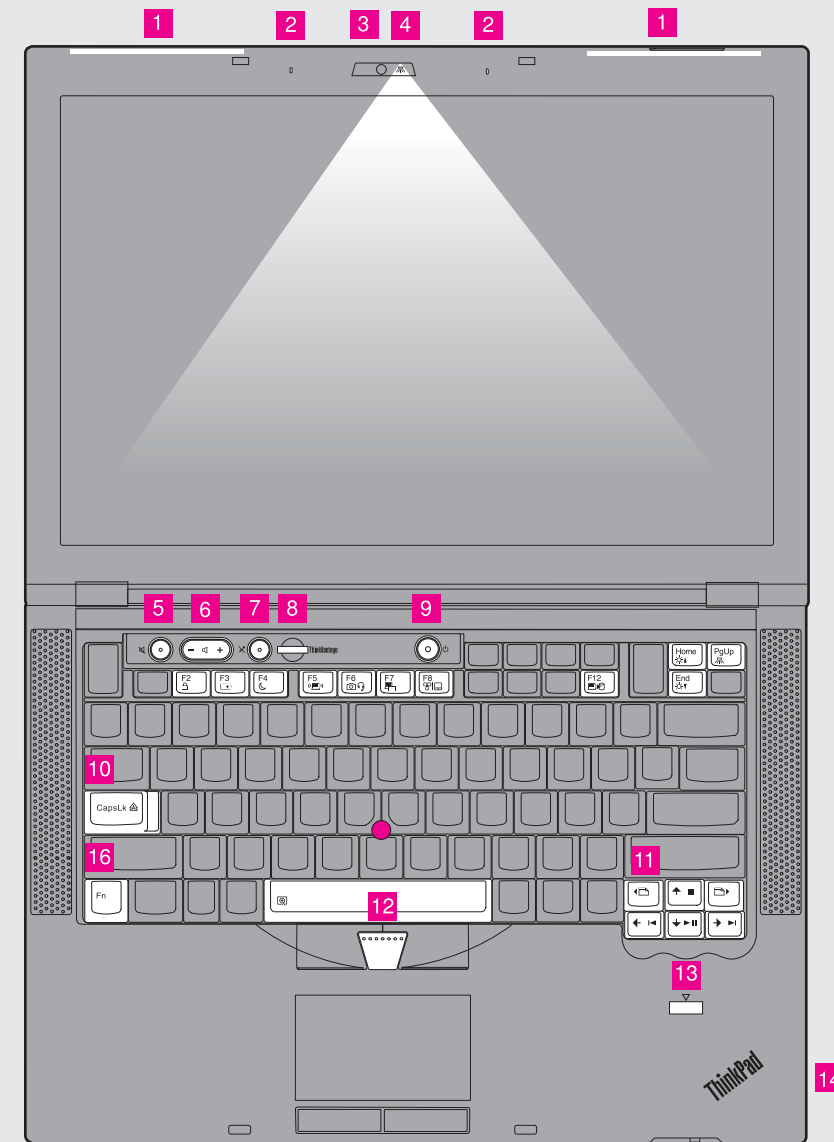
**4 Ukažte a klepněte pomocí vícenásobného navigačního systému UltraNav®:** Zatlačením na kolík zařízení TrackPoint® nebo posunem po dotykové plošce v požadovaném směru posunete ukazatel. Levé a pravé tlačítko pod mezeríkem a dotykovou ploškou fungují jako tlačítka myši.

**5 Operační systém nastavte podle pokynů na obrazovce:** Proces může trvat několik minut.

**6 Další informace získáte v systému nápovědy Access Help:** Na druhé straně tohoto letáku najdete postup, jak spustit systém nápovědy Access Help.

## ThinkVantage® Design

- 1 Bezdrátové antény UltraConnect™
- 2 Vestavěný dvojitý digitální mikrofon
- 3 Integrovaná kamera\*
- 4 Osvětlení klávesnice ThinkLight®
- 5 Tlačítko vypnutí zvuku
- 6 Tlačítko nastavení hlasitosti
- 7 Tlačítko vypnutí mikrofonu
- 8 Tlačítko ThinkVantage®
- 9 Tlačítko vypínače
- 10 Indikátor přesmykače (klávesa CapsLock)
- 11 Klávesy Vpřed a Zpět pro webový prohlížeč
- 12 Prostřední tlačítko zařízení TrackPoint
- 13 Snímač otisku prstu\*
- 14 Vypínač bezdrátové sítě
- 15 Západka ovládaná jednou rukou
- 16 Klávesa Fn



\*Vybrané modely

- |  |   |  |  |
|--|---|--|--|
|  | Uzamknutí počítače                            |  | Změna nastavení vstupního zařízení     |
|  | Správa baterie a napájení                     |  | Přechod do režimu hibernace            |
|  | Přechod do režimu spánku (pohotovostní režim) |  | Vypnutí a zapnutí osvětlení ThinkLight |
|  | Správa bezdrátových spojení                   |  | Ovládání multimédií                    |
|  | Změna nastavení vypínání kamery a mikrofonu   |  | Změna jasu obrazovky                   |
|  | Změna nastavení displeje                      |  | Zvětšení obsahu obrazovky              |

## Děkujeme vám, že jste si vybrali notebook ThinkPad.

Notebook ThinkPad mění standard pro mobilitu a schopnosti.

### Špičkový a stylový návrh

Díky technologii "roll cage", která využívá kombinace karbonových a skleněných vláken, obsazuje počítač mezi 14palcovými notebooky se širokou obrazovkou přední místa v tenkosti, lehkosti a odolnosti.

### Nové změněné provedení klávesnice

Počítač má nové změněné klávesy a tlačítka, například s vestavěnými diodami LED, které ukazují, zda jsou funkce napájení, vypnutí zvuku a přesmykače zapnuty či vypnuty.

### Energeticky úsporná konstrukce

Energeticky úsporná konstrukce využívající nízkonapěťovou jednotku CPU, disk SSD\* a diodou LED podsvícený display umožňuje delší nepřerušovaný provoz na baterii.

### Zelená konstrukce

Počítač odpovídá standardu EPEAT Gold pro nízkou spotřebu energie a minimální dopad na životní prostředí. Také odpovídá standardům EU pro omezení nebezpečných látek, standardům hospodárnosti Climate Savers a požadavkům programu ENERGY STAR pro počítače.

### Různé volby připojení

Počítač nabízí moderní způsoby připojení, jako jsou Gigabit Ethernet, bezdrátová síť LAN, bezdrátové USB\*, zařízení Bluetooth\*, bezdrátová síť WAN\* a WiMAX\*.

Informace o dalších možnostech připojení k síti najdete v části "Connecting to the network" nápovědy Access Help.

\*Vybrané modely

## ThinkVantage Technologies

Technologie ThinkVantage jsou moderní technologie, které umožňují zvyšovat produktivitu, chránit data a snižovat celkové náklady spojené s životním cyklem.

## Použití systému nápovědy Access Help (online příručky) a dodaných příruček

Podrobné informace o počítači naleznete v systému nápovědy Access Help, v Bezpečnostních instrukcích a informacích o záruce a v Příručce pro základní servis a odstraňování problémů.



### Access Help

Access Help je obsáhlý systém nápovědy, který poskytuje odpovědi na většinu otázek o vašem počítači a pomáhá s nastavením již instalovaných programů a nástrojů a řešením problémů.

Systém nápovědy Access Help spustíte takto:

V systému Windows® 7:

Klepněte na tlačítko **Start** vyberte **Nápověda a odborná pomoc**. V Centru pro nápovědu a odbornou pomoc klepněte na tlačítko **Lenovo Access Help**.

V systémech Windows Vista® a Windows XP:

- Stiskněte tlačítko ThinkVantage. V části Quick Links systému ThinkVantage Productivity Center klepněte na tlačítko **Access on-system help**.

- Klepněte na tlačítko **Start**, přesuňte ukazatel na **Všechny Programy** a na **ThinkVantage**. Klepněte na tlačítko **Access Help**.



### Bezpečnostní pokyny a informace o záruce

- Důležité bezpečnostní instrukce.
- Upozornění týkající se provozního prostředí a další důležitá upozornění.
- Informace o záruce.

### Příručka pro základní servis a odstraňování problémů

- Úvod do jiných zdrojů informací.
- Diagnostika.
- Nápověda a servis.
- Informace o záruce na počítač.

© Copyright Lenovo 2009.

Následující termíny jsou ochrannými známkami

Lenovo	ThinkVantage	UltraNav
ThinkLight	TrackPoint	
ThinkPad	UltraConnect	

Windows a Windows Vista jsou ochranné známky společnosti Microsoft Corporation v USA a případně v dalších jiných zemích. Další názvy společností, produktů nebo služeb mohou být ochranné známky nebo servisní známky jiných stran.

Printed in China

For Barcode Position Only

