


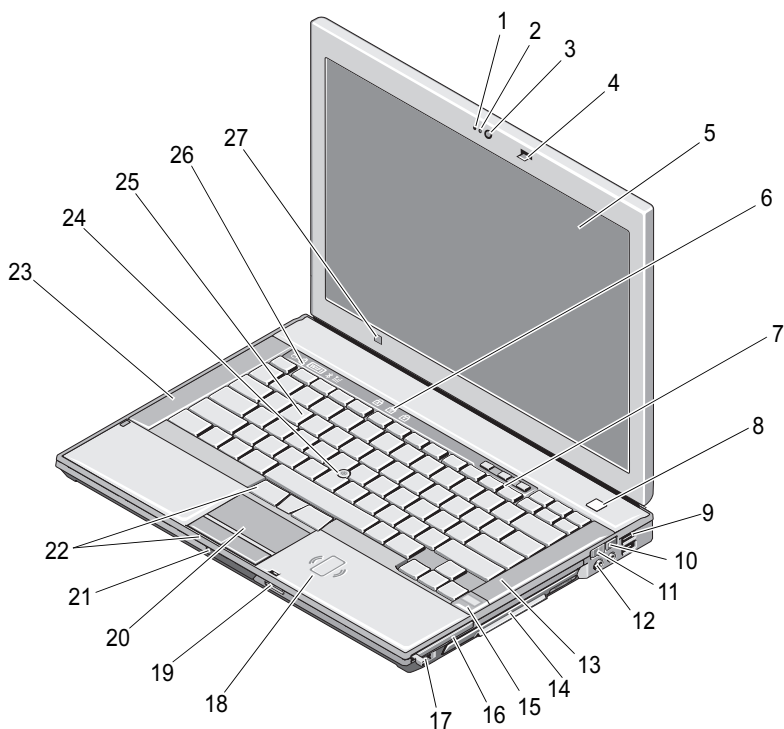


## Informace o výstraze

 **VÝSTRAHA: VAROVÁNÍ** upozorňuje na možné poškození majetku a riziko úrazu nebo smrti.

# Dell™ Latitude™ E6400

## Informace o nastavení a funkcích



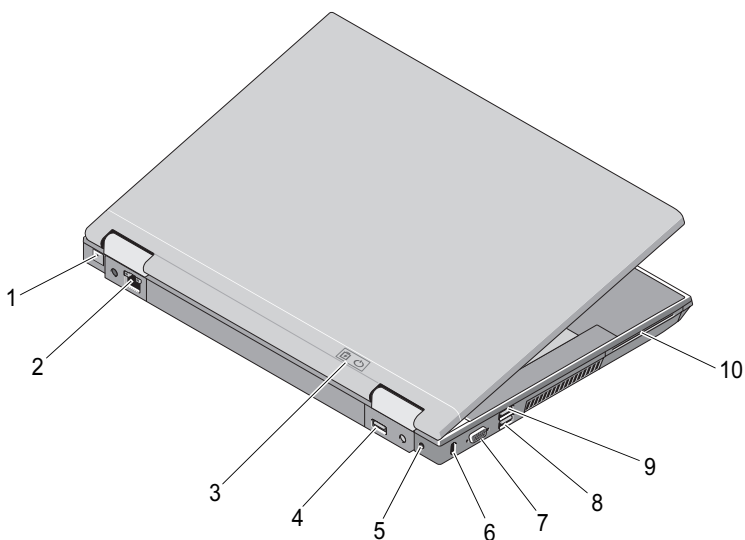
- |   |                      |   |                              |
|---|----------------------|---|------------------------------|
| 1 | mikrofon (volitelný) | 2 | indikátor kamery (volitelný) |
| 3 | kamera (volitelně)   | 4 | západka displeje             |
| 5 | displej              | 6 | indikátory stavu klávesnice  |

Září 2008



0R870DA02

- |    |   |    |   |
|----|---|----|---|
| 7  | tlačítka ovládání hlasitosti                | 8  | tlačítko napájení                         |
| 9  | konektory USB (2)                           | 10 | nástroj pro vyhledání sítě Wi-Fi Catcher™ |
| 11 | přepínač bezdrátové komunikace              | 12 | konektory zvuku (2)                       |
| 13 | pravý reproduktor                           | 14 | pozice pro média (s optickou jednotkou)   |
| 15 | čtečka otisků prstů (volitelná)             | 16 | zásuvka karty PC Card                     |
| 17 | konektor IEEE 1394a                         | 18 | bezkontaktní čtečka čipových karet        |
| 19 | čtečka paměťových karet Secure Digital (SD) | 20 | dotyková podložka                         |
| 21 | zajišťovací západka displeje                | 22 | tlačítka pro dotykovou podložku a páčku   |
| 23 | levý reproduktor                            | 24 | páčka                                     |
| 25 | klávesnice                                  | 26 | indikátory stavu zařízení                 |
| 27 | snímač okolního světla                      |    |   |



- |   |                                      |   |                               |
|---|--------------------------------------|---|-------------------------------|
| 1 | konektor modemu RJ-11 (volitelný)    | 2 | síťový konektor RJ-45         |
| 3 | indikátor napájení/indikátor baterie | 4 | vícerežimový port DisplayPort |
| 5 | napájecí adaptér                     | 6 | slot pro bezpečnostní kabel   |

7 konektor video

8 konektor eSATA/USB

9 konektor USB PowerShare

10 čtečka čipových karet



**VÝSTRAHA:** Nezakrývejte větrací otvory, dejte pozor, aby se do nich nedostaly předměty, a předcházejte usazování prachu v otvorech. Spuštěný počítač Dell™ neopouštějte v prostředí s nedostatečným větráním, například v uzavřeném kuffíku. Při nedostatečném proudění vzduchu hrozí poškození počítače nebo požár. Při zvýšení teploty počítače zapne ventilátor. Hluk ventilátoru je běžný a neznamená problém ventilátoru ani počítače.

## Rychlá instalace



**VÝSTRAHA:** Než začnete provádět jakékoli operace popsané v této části, přečtěte si bezpečnostní pokyny dodané s počítačem. Další informace o doporučených opatřeních najdete na adrese [www.dell.com/regulatory\\_compliance](http://www.dell.com/regulatory_compliance).



**VÝSTRAHA:** Napájecí adaptér lze připojit k elektrickým zásuvkám kdekoli ve světě. V různých zemích se však konektory napájení a napájecí rozdvojky mohou lišit. Použitím neodpovídajícího kabelu nebo jeho nesprávným připojením do zásuvky můžete způsobit požár nebo poškození zařízení.



**VAROVÁNÍ:** Při odpojování kabelu napájecího adaptéru od počítače uchopte konektor, nikoli samotný kabel, a zatáhněte pevně, ale jemně, aby nedošlo k poškození kabelu. Při balení kabelu napájecího adaptéru se ujistěte, že je zachován úhel konektoru na adaptéru, aby nedošlo k poškození kabelu.



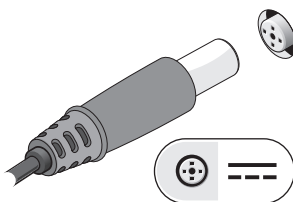
**POZNÁMKA:** V případě, že nebyla součástí vaší objednávky, nebudou některá ze zařízení zahrnuta.



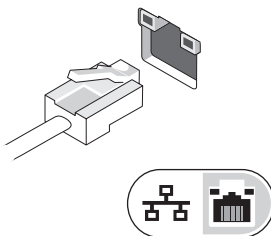
**POZNÁMKA:** Před instalací karet nebo připojením počítače k dokovacím zařízením či jinému externímu zařízení, jako jsou tiskárny, doporučujeme počítač alespoň jednou zapnout a vypnout.

1

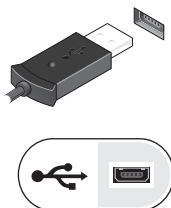
Připojte napájecí adaptér k napájecímu konektoru počítače a do elektrické zásuvky.



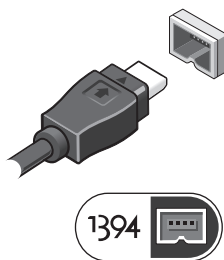
**2** Připojte síťový kabel.



**3** Připojte zařízení USB, jako jsou myši a klávesnice.



**4** Připojte zařízení IEEE 1394, jako jsou přehrávače DVD.



- 5 Otevřete displej počítače a stisknutím tlačítka napájení počítač zapnete.



## Specifikace



**POZNÁMKA:** Nabízené možnosti se mohou lišit podle oblasti. Další informace týkající se konfigurace počítače získáte po klepnutí na tlačítko **Start** → **Nápověda a odborná pomoc** a volbě možnosti zobrazení informací o počítači.

---

### Video

---

**POZNÁMKA:** Váš počítač Dell™ má integrované i samostatné video.

Typ videa:	integrované a samostatné na základní desce, hardwarově akcelerované
Datová sběrnice	integrované video nebo PCI-Express video x16
Řadič videa	integrované video: Intel® GMA 4500 MHD samostatné video: nVIDIA Quadro NVS 160M
Paměť videa	integrované video: až 1 GB (s nejméně 2 GB systémové paměti – Microsoft® Windows® XP) až 1,7 GB (s nejméně 4 GB systémové paměti – Windows Vista®) samostatné video: 256 MB vyhrazené paměti

---

**Baterie**

---

Typ	12článková prizmatická baterie „smart“ Li-Ion (84 Wh) 9článková baterie „smart“ Li-Ion (85 Wh) 6článková baterie „smart“ Li-Ion (56 Wh) 4článková baterie „smart“ Li-Ion (35 Wh)
-----	---

**Rozměry:****4článková a 6článková baterie Li-Ion:**

Hloubka	206 mm
Výška	19,8 mm

**9článkové baterie Li-Ion:**

Hloubka	208 mm
Výška	22,3 mm

**12článkové ploché baterie Li-Ion:**

Hloubka	14,48 mm
Výška	217,24 mm
Hmotnost	0,24 kg (4článková baterie) 0,33 kg (6článková baterie) 0,51 kg (9článková baterie) 0,85 kg (12článková baterie)

**Napětí:**

4článková baterie	14,8 V DC
6článková a 9článková baterie	11,1 V DC
12článková baterie	14,8 V DC

**Teplotní rozsah:**

Provozní	0 – 40 °C
Skladovací	-10 – 65 °C

Knoflíková baterie	CR-2032
--------------------	---------

---

**Napájecí adaptér**

---

Vstupní napětí 100 – 240 V stř.

Vstupní proud (maximální) 1,5 A

Vstupní frekvence 50 – 60 Hz

Teplotní rozsah:

Provozní 0 – 35 °C

Skladovací -40 – 65 °C

Napájecí adaptér PA-12 65 W Travel:

Výstupní napětí 19,5 V DC

Výstupní proud 3,34 A

Výška 15 mm

Šířka 66 mm

Hloubka 127 mm

Hmotnost 0,29 kg

Napájecí adaptér PA-10 90 W D-Series:

Výstupní napětí 19,5 V DC

Výstupní proud 4,62 A

Výška 32 mm

Šířka 60 mm

Hloubka 140 mm

Hmotnost 0,425 kg

Napájecí adaptér PA-3E 90 E-Series:

Výstupní napětí 19,5 V DC

Výstupní proud 4,62 A

Výška 15 mm

Šířka 70 mm

Délka 147 mm

Hmotnost 0,345 kg

---

**Změna informací v tomto dokumentu vyhrazena.**

**© 2008 Dell Inc. Všechna práva vyhrazena. Vytlačeno v Irsku.**

Jakákoli reprodukce těchto materiálů bez písemného souhlasu společnosti Dell Inc. je přísně zakázána.

Ochranné známky použité v tomto textu: *Dell*, *Latitude*, *Wi-Fi Catcher* a logo *DELL* jsou ochranné známky společnosti Dell Inc.; *Intel* je registrovaná ochranná známka společnosti Intel Corporation ve Spojených státech amerických a dalších zemích; *Microsoft*, *Windows* a *Windows Vista* jsou buď ochranné známky, nebo registrované ochranné známky společnosti Microsoft Corporation ve Spojených státech amerických a dalších zemích.

Další ochranné známky a obchodní názvy mohou v tomto dokumentu odkazovat na společnosti vlastníci tyto známky a názvy nebo na jejich produkty. Společnost Dell Inc. se zřídka jakéhokoli zájmu na vlastnictví ochranných známek a obchodních názvů jiných než svých vlastních.