

Inspiron 17

Řada 7000

Příručka majitele

Model počítače: Inspiron 7737

Směrnice model: P24E

Směrnice typ: P24E001



Poznámky a upozornění



POZNÁMKA: POZNÁMKA označuje důležité informace, které pomáhají lepšímu využití počítače.



UPOZORNĚNÍ: UPOZORNĚNÍ označuje možné nebezpečí poškození hardwaru nebo ztráty dat v případě nedodržení pokynů.



VAROVÁNÍ: VAROVÁNÍ označuje potenciální nebezpečí poškození majetku, úrazu nebo smrti.

© 2013 Dell Inc.

Ochranné známky použité v tomto textu: Dell™, logo DELL a Inspiron™ jsou ochranné známky společnosti Dell Inc.; Microsoft® a Windows® jsou ochranné známky nebo registrované ochranné známky společnosti Microsoft Corporation ve Spojených státech nebo dalších zemích; Bluetooth® je registrovaná ochranná známka společnosti Bluetooth SIG, Inc. a společnost Dell ji používá v rámci licence.

Obsah

Před manipulací uvnitř počítače	7
Než začnete	7
Doporučené nástroje	7
Bezpečnostní opatření	8
Po dokončení práce uvnitř počítače	9
Vyjmutí baterie	10
Postup.	10
Vložení baterie	12
Postup.	12
Vyjmutí paměťových modulů	13
Přípravné kroky.	13
Postup.	13
Montáž paměťových modulů	15
Postup.	15
Následné požadavky	15
Demontáž diskové mechaniky	16
Přípravné kroky.	16
Postup.	16
Montáž diskové mechaniky	18
Postup.	18
Následné požadavky	18
Demontáž pevného disku	19
Přípravné kroky.	19
Postup.	19
Montáž pevného disku	21
Postup.	21
Následné požadavky	21


Vyjmutí klávesnice	22
Přípravné kroky	22
Postup	22
Vložení klávesnice	26
Postup	26
Následné požadavky	26
Sejmutí krytu základny	27
Přípravné kroky	27
Postup	27
Nasazení krytu základny	29
Postup	29
Následné požadavky	29
Vyjmutí knoflíkové baterie	30
Přípravné kroky	30
Postup	30
Vložení knoflíkové baterie	31
Postup	31
Následné požadavky	31
Demontáž bezdrátové karty	32
Přípravné kroky	32
Postup	32
Zpětná montáž bezdrátové karty	33
Postup	33
Následné požadavky	33
Demontáž sestavy chladiče	34
Přípravné kroky	34
Postup	34
Výměna sestavy chladiče	36
Postup	36
Následné požadavky	36

Demontáž panelu USB	37
Přípravné kroky	37
Postup	37
Montáž panelu USB	38
Postup	38
Následné požadavky	38
Demontáž reproduktorů	39
Přípravné kroky	39
Postup	39
Montáž reproduktorů	40
Postup	40
Následné požadavky	40
Vyjmutí základní desky	41
Přípravné kroky	41
Postup	42
Zpětná montáž základní desky	45
Postup	45
Následné požadavky	46
Demontáž opěrky rukou	47
Přípravné kroky	47
Postup	48
Montáž opěrky rukou	51
Postup	51
Následné požadavky	51
Demontáž sestavy displeje	52
Přípravné kroky	52
Postup	52
Montáž sestavy displeje	56
Postup	56
Následné požadavky	56

Vyjmutí portu napájecího adaptéru	57
Přípravné kroky	57
Postup	58
Vložení portu napájecího adaptéru	59
Postup	59
Následné požadavky	59
Aktualizace systému BIOS	60


Před manipulací uvnitř počítače

Než začnete

 **UPOZORNĚNÍ:** Aby nedošlo ke ztrátě dat, před vypnutím počítače uložte a zavřete všechny otevřené soubory a ukončete všechny spuštěné aplikace.

- 1 Uložte a zavřete všechny otevřené soubory, ukončete všechny spuštěné programy a vypněte počítač.

Microsoft Windows 8: Přejeďte kurzorem myši do pravého dolního nebo horního rohu obrazovky s cílem otevřít postranní panel ovládacích tlačítek. Klikněte na položky **Nastavení** → **Napájení** → **Vypnout**.

 **POZNÁMKA:** Používáte-li jiný operační systém, vyhledejte pokyny ohledně jeho vypnutí v příslušné dokumentaci.

- 2 Po vypnutí počítač vypojte z elektrické zásuvky.
- 3 Odpojte od počítače veškeré kabely (jako jsou napájecí kabely nebo kabely USB).
- 4 Odpojte od počítače veškerá periferní zařízení.









Doporučené nástroje

Postupy uvedené v tomto dokumentu mohou vyžadovat použití následujících nástrojů:

- Křížový šroubovák
- Plastová jehla

Bezpečnostní opatření

Dodržováním následujících bezpečnostních zásad zabráníte možnému poškození počítače a zajistíte vlastní bezpečnost.

-  **VAROVÁNÍ:** Před manipulací uvnitř počítače si přečtěte bezpečnostní informace dodané s počítačem. Další vzorové bezpečnostní postupy naleznete na domovské stránce Regulatory Compliance (Soulad s předpisy) na adrese dell.com/regulatory_compliance.
-  **VAROVÁNÍ:** Než otevřete kryt počítače nebo jeho panely, odpojte veškeré zdroje napájení. Poté co dokončíte práci uvnitř počítače, namontujte všechny kryty, panely a šrouby a teprve poté připojte počítač ke zdroji napájení.
-  **UPOZORNĚNÍ:** Sejmutí krytu skříně a manipulaci se součástmi uvnitř počítače smí provádět pouze vyškolený servisní technik.
-  **UPOZORNĚNÍ:** Chcete-li předejít poškození počítače, ujistěte se, že je pracovní plocha rovná a čistá.
-  **UPOZORNĚNÍ:** Při odpojování síťového kabelu nejprve odpojte kabel od počítače a potom ze síťového zařízení.
-  **UPOZORNĚNÍ:** Při odpojování kabelu tahejte za konektor nebo pásek pro vytahování, nikoli za samotný kabel. Některé kabely mohou být opatřeny konektory se západkami nebo přítlačnými šrouby, které je třeba před odpojením kabelu uvolnit. Při odpojování kabelů konektory udržujte vyrovnané, aby nedošlo k ohnutí kolíků konektorů. Při připojování kabelů se ujistěte, že jsou konektory a porty správně otočeny a vyrovnány.
-  **UPOZORNĚNÍ:** Dříve, než se dotknete některé části uvnitř počítače, odvedte elektrostatický náboj z vašeho těla tím, že se dotknete kovového předmětu, například některé kovové části na zadní straně počítače. Během manipulace se opakovaně dotýkejte nenatřeného kovového povrchu, abyste odvedli potenciální elektrostatický náboj, který může poškodit vnitřní součásti.
-  **UPOZORNĚNÍ:** Chcete-li předejít poškození komponent a karet, manipulujte s nimi pouze za hrany a nedotýkejte se kolíků a kontaktů.

Po dokončení práce uvnitř počítače

 **UPOZORNĚNÍ:** Pokud šrouby uvnitř počítače zůstanou uvolněné nebo volně ležet, můžete počítač vážně poškodit.

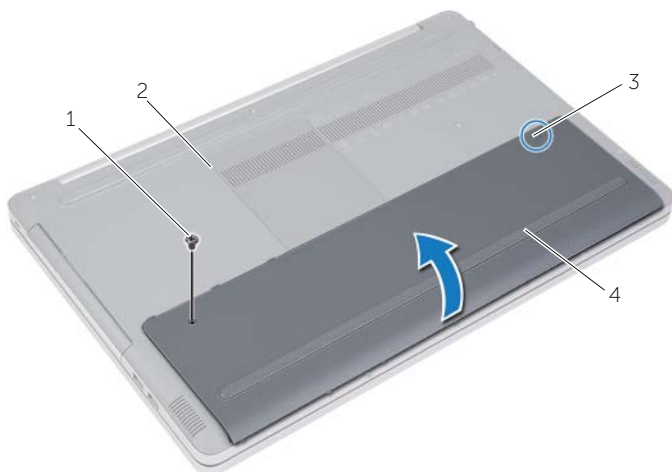
- 1 Našroubujte všechny šrouby a ujistěte se, že žádné nezůstaly volně ležet uvnitř počítače.
- 2 Než začnete s počítačem pracovat, připojte veškeré kabely, karty, periferní zařízení a všechny další součástky, které jste demontovali.
- 3 Připojte počítač k elektrické zásuvce.
- 4 Zapněte počítač.

Vyjmutí baterie

VAROVÁNÍ: Před manipulací uvnitř počítače si přečtěte bezpečnostní informace dodané s počítačem a postupujte podle pokynů v tématu „Před manipulací uvnitř počítače“ na straně 7. Po dokončení práce uvnitř počítače postupujte podle pokynů v části „Po dokončení práce uvnitř počítače“ na straně 9. Další vzorové bezpečnostní postupy naleznete na webové stránce Regulatory Compliance (Soulad s předpisy) na adrese dell.com/regulatory_compliance.

Postup

- 1 Zavřete displej a otočte počítač spodní stranou vzhůru.
- 2 Vyšroubujte šroub, který připevňuje kryt baterie k základně počítače.
- 3 Povolte jisticí šroub, který zajišťuje kryt baterie k základně počítače.
- 4 Sejměte kryt baterie ze základny počítače.



1	šroub	2	základna počítače
3	jisticí šroub	4	kryt baterie

- 5 Odstraňte šrouby, které upevňují baterii k základně počítače.
- 6 Pomocí poutka zvedněte baterii ze základny počítače.



1 šrouby (2)

2 poutko pro vysunutí

3 baterie

Vložení baterie



VAROVÁNÍ: Před manipulací uvnitř počítače si přečtěte bezpečnostní informace dodané s počítačem a postupujte podle pokynů v tématu „Před manipulací uvnitř počítače“ na straně 7. Po dokončení práce uvnitř počítače postupujte podle pokynů v části „Po dokončení práce uvnitř počítače“ na straně 9. Další vzorové bezpečnostní postupy naleznete na webové stránce Regulatory Compliance (Soulad s předpisy) na adrese [dell.com/regulatory_compliance](https://www.dell.com/regulatory_compliance).

Postup

- 1 Otvory pro šrouby na baterii vyrovnejte s otvory pro šrouby na základně počítače a umístěte baterii na základnu počítače.
- 2 Utáhněte šrouby, které upevňují baterii k základně počítače.
- 3 Otvory pro šrouby na krytu baterie vyrovnejte s otvory pro šrouby na základně počítače.
- 4 Utáhněte jisticí šroub, který zajišťuje kryt baterie k základně počítače.

Vyjmutí paměťových modulů

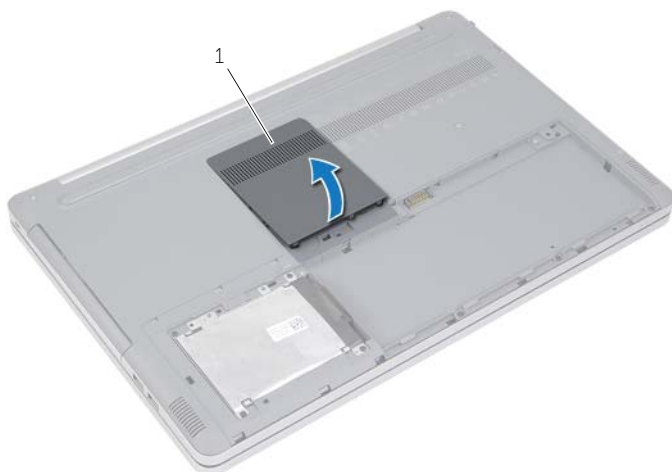
VAROVÁNÍ: Před manipulací uvnitř počítače si přečtěte bezpečnostní informace dodané s počítačem a postupujte podle pokynů v tématu „Před manipulací uvnitř počítače“ na straně 7. Po dokončení práce uvnitř počítače postupujte podle pokynů v části „Po dokončení práce uvnitř počítače“ na straně 9. Další vzorové bezpečnostní postupy naleznete na webové stránce Regulatory Compliance (Soulad s předpisy) na adrese dell.com/regulatory_compliance.

Přípravné kroky

Vyjměte baterii. Viz „Vyjmutí baterie“ na straně 10.

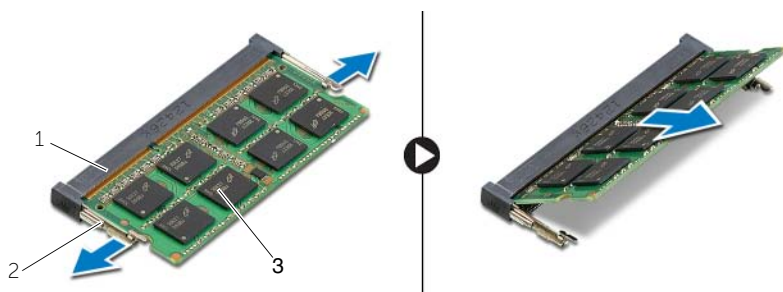
Postup

- 1 Sejměte kryt paměťového modulu ze základny počítače.



1 kryt paměťového modulu

- 2 Opatrně roztáhněte zajišťovací spony na obou koncích konektoru paměťového modulu, dokud modul nevyskočí.
- 3 Vyměňte paměťový modul z počítače.



1 konektor paměťového modulu

2 zajišťovací spony (2)

3 paměťový modul

Montáž paměťových modulů

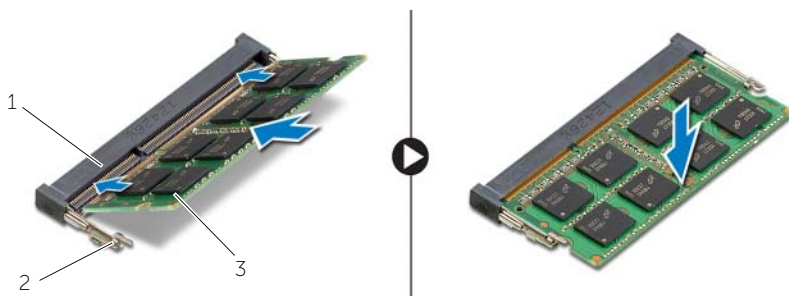
VAROVÁNÍ: Před manipulací uvnitř počítače si přečtěte bezpečnostní informace dodané s počítačem a postupujte podle pokynů v tématu „Před manipulací uvnitř počítače“ na straně 7. Po dokončení práce uvnitř počítače postupujte podle pokynů v části „Po dokončení práce uvnitř počítače“ na straně 9. Další vzorové bezpečnostní postupy naleznete na webové stránce Regulatory Compliance (Soulad s předpisy) na adrese dell.com/regulatory_compliance.

Postup

- 1 Zarovnejte zářez na hraně paměťového modulu se západkou na slotu konektoru paměťového modulu.
- 2 Modul zasuňte pod úhlem do konektoru a poté modul zatlačte směrem dolů, dokud nezapadne na místo.
POZNÁMKA: Jestliže neuslyšíte cvaknutí, modul vyjměte a postup vkládání zopakujte.
- 3 Namontujte kryt paměťového modulu.

Následné požadavky

Vyměňte baterii. Viz „Vložení baterie“ na straně 12.



1 konektor paměťového modulu
3 paměťový modul

2 zajišťovací spony (2)

Demontáž diskové mechaniky

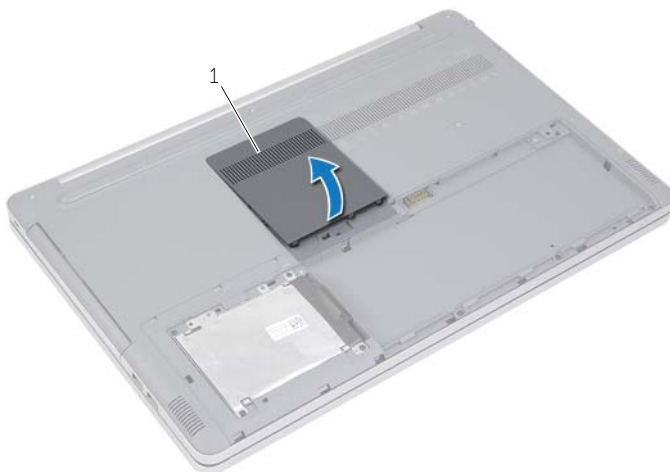
! **VAROVÁNÍ:** Před manipulací uvnitř počítače si přečtěte bezpečnostní informace dodané s počítačem a postupujte podle pokynů v tématu „Před manipulací uvnitř počítače“ na straně 7. Po dokončení práce uvnitř počítače postupujte podle pokynů v části „Po dokončení práce uvnitř počítače“ na straně 9. Další vzorové postupy naleznete na domovské stránce Regulatory Compliance (Soulad s předpisy) na adrese dell.com/regulatory_compliance.

Přípravné kroky

Vyjměte baterii. Viz „Vyjmutí baterie“ na straně 10.

Postup

- 1 Sejměte kryt paměťového modulu ze základny počítače.



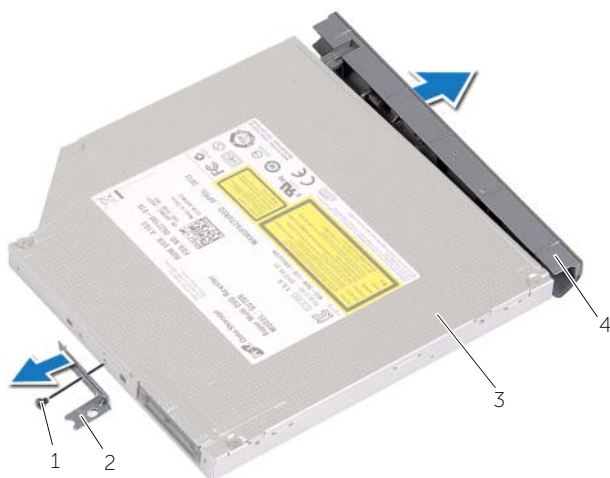
-
- | | |
|---|------------------------|
| 1 | kryt paměťového modulu |
|---|------------------------|
-

- 2 Vyšroubujte šroub připevňující sestavu optické jednotky k základně počítače.
- 3 Pomocí plastové jehly vytlačte sestavu optické jednotky z pozice pro optickou jednotku.




1	sestava optické jednotky	2	šroub
3	plastová jehla		

- 4 Vyšroubujte šroub, který připevňuje držák optické jednotky k optické jednotce, a vyjměte držák optické jednotky.
- 5 Opatrně páčením vysuňte rámeček optické jednotky a vyjměte jej ze sestavy optické jednotky.



1	šroub	2	držák diskové mechaniky
3	disková mechanika	4	čelní kryt diskové mechaniky

Montáž diskové mechaniky

 **VAROVÁNÍ:** Před manipulací uvnitř počítače si přečtěte bezpečnostní informace dodané s počítačem a postupujte podle pokynů v tématu „Před manipulací uvnitř počítače“ na straně 7. Po dokončení práce uvnitř počítače postupujte podle pokynů v části „Po dokončení práce uvnitř počítače“ na straně 9. Další vzorové bezpečnostní postupy naleznete na webové stránce Regulatory Compliance (Soulad s předpisy) na adrese dell.com/regulatory_compliance.

Postup

- 1 Připojte čelní kryt optické jednotky k optické jednotce.
- 2 Zarovnejte otvor šroubu na držáku optické jednotky s otvorem na optické jednotce.
- 3 Zašroubujte šroub, který k optické jednotce připevňuje držák optické jednotky.
- 4 Zasuňte optickou jednotku zpět do příslušné pozice.
- 5 Zašroubujte šroub, který připevňuje optickou jednotku k základně počítače.
- 6 Namontujte kryt paměťového modulu.

Následné požadavky

Vyměňte baterii. Viz „Vložení baterie“ na straně 12.

Demontáž pevného disku

VAROVÁNÍ: Před manipulací uvnitř počítače si přečtěte bezpečnostní informace dodané s počítačem a postupujte podle pokynů v tématu „Před manipulací uvnitř počítače“ na straně 7. Po dokončení práce uvnitř počítače postupujte podle pokynů v části „Po dokončení práce uvnitř počítače“ na straně 9. Další vzorové bezpečnostní postupy naleznete na webové stránce Regulatory Compliance (Soulad s předpisy) na adrese dell.com/regulatory_compliance.

UPOZORNĚNÍ: Chcete-li předejít ztrátě dat, nevyjímejte pevný disk, pokud je počítač v režimu spánku nebo zapnutý.

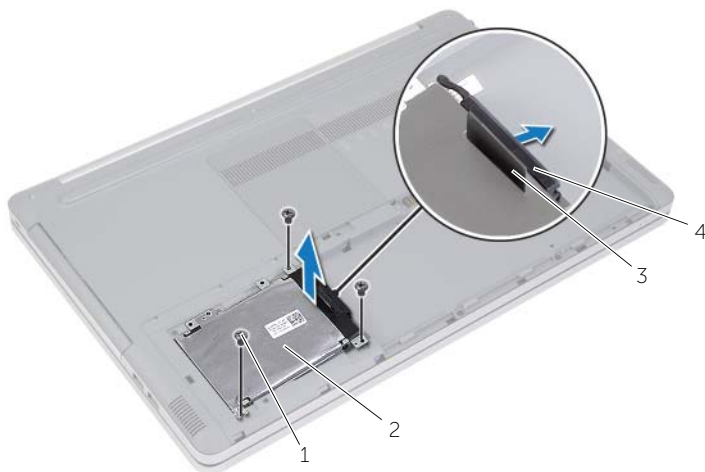
UPOZORNĚNÍ: Pevné disky jsou velmi křehké. Při manipulaci s pevným diskem buďte opatrní.

Přípravné kroky

Vyjměte baterii. Viz „Vyjmutí baterie“ na straně 10.

Postup

- 1 Vyjměte šrouby, které upevňují sestavu pevného disku k základně počítače.
- 2 Pomocí poutka zvedněte sestavu pevného disku.
- 3 Odpojte kabel pevného disku a nadzdvihněte sestavu pevného disku ze základny počítače.



1 šrouby (3)

2 sestava pevného disku

3 poutko pro vysunutí


4 kabel pevného disku


- 4 Vyšroubujte šrouby upevňující ochrannou skříň pevného disku k sestavě pevného disku.
- 5 Pomocí poutka zdvihněte ochranou skříň z pevného disku.



1	poutko pro vysunutí	2	ochranná skříň pevného disku
3	pevný disk	4	šrouby (4)

Montáž pevného disku

 **VAROVÁNÍ:** Před manipulací uvnitř počítače si přečtěte bezpečnostní informace dodané s počítačem a postupujte podle pokynů v tématu „Před manipulací uvnitř počítače“ na straně 7. Po dokončení práce uvnitř počítače postupujte podle pokynů v části „Po dokončení práce uvnitř počítače“ na straně 9. Další vzorové bezpečnostní postupy naleznete na webové stránce Regulatory Compliance (Soulad s předpisy) na adrese dell.com/regulatory_compliance.

 **UPOZORNĚNÍ:** Pevné disky jsou velmi křehké. Při manipulaci s pevným diskem buďte opatrní.

Postup

- 1 Zarovnejte otvory šroubů v ochranné skříni pevného disku s otvory na pevném disku.
- 2 Zašroubujte šrouby upevňující ochrannou skříň pevného disku k pevnému disku.
- 3 Připojte k sestavě disku kabel pevného disku.
- 4 Umístěte sestavu pevného disku na základnu počítače a zasuňte ji na místo.
- 5 Namontujte šrouby, které upevňují sestavu pevného disku k základně počítače.

Následné požadavky

Vyměňte baterii. Viz „Vložení baterie“ na straně 12.

Vyjmutí klávesnice

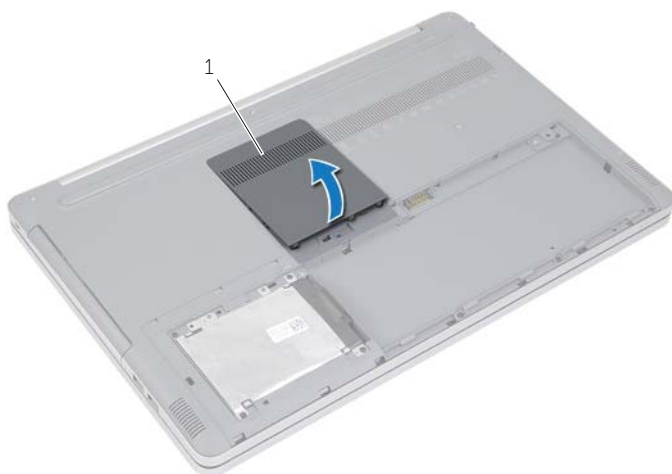
! **VAROVÁNÍ:** Před manipulací uvnitř počítače si přečtěte bezpečnostní informace dodané s počítačem a postupujte podle pokynů v tématu „Před manipulací uvnitř počítače“ na straně 7. Po dokončení práce uvnitř počítače postupujte podle pokynů v části „Po dokončení práce uvnitř počítače“ na straně 9. Další vzorové bezpečnostní postupy naleznete na webové stránce Regulatory Compliance (Soulad s předpisy) na adrese dell.com/regulatory_compliance.

Přípravné kroky

Vyjměte baterii. Viz „Vyjmutí baterie“ na straně 10.

Postup

- 1 Sejměte kryt paměťového modulu ze základny počítače.



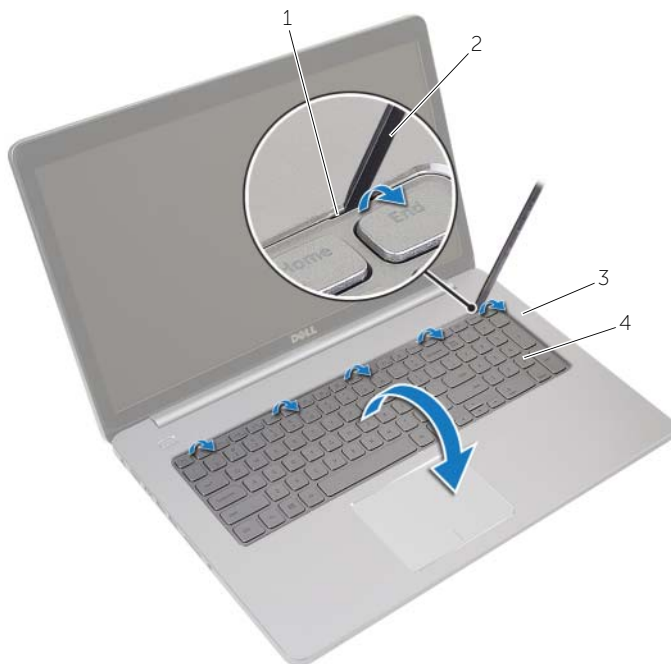
1 kryt paměťového modulu

- 2 Vyšroubujte šroub, který připevňuje klávesnici k základně počítače.



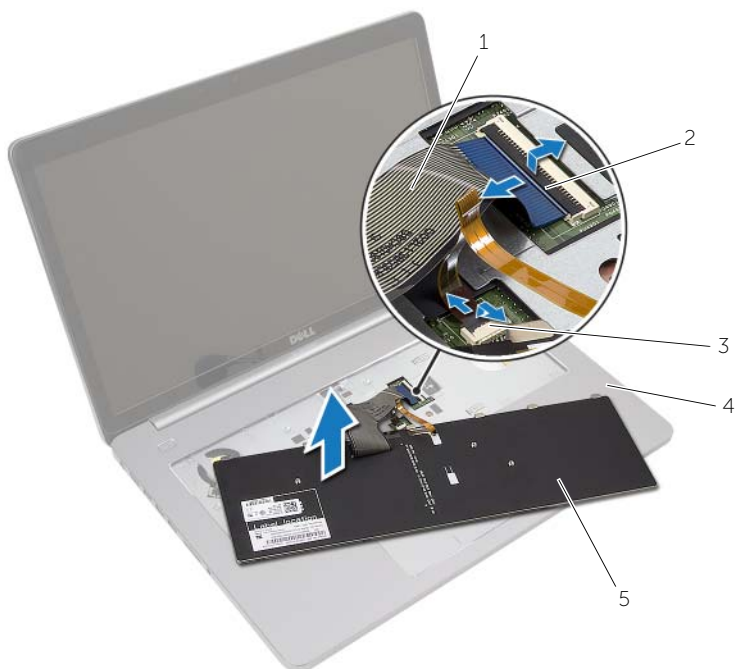
1 šroub

- 3 Otočte počítač spodní stranou nahoru.
- 4 Pomocí plastové jehly opatrně uvolněte klávesnici z výstupků opěrky pro dlaň.




1	západky (5)	2	plastová jehla
3	opěrka rukou	4	klávesnice

- 5 Opatrně klávesnici překlopte a položte ji na opěrku rukou.
- 6 Zvedněte západku a odpojte kabel klávesnice od základní desky.
- 7 Zvedněte západku a odpojte kabel podsvícení klávesnice od základní desky.
- 8 Vyjměte klávesnici z opěrky rukou.



1	kabel klávesnice	2	západky (2)
3	kabel podsvícení klávesnice	4	opěrka rukou
5	klávesnice		

Vložení klávesnice

 **VAROVÁNÍ:** Před manipulací uvnitř počítače si přečtěte bezpečnostní informace dodané s počítačem a postupujte podle pokynů v tématu „Před manipulací uvnitř počítače“ na straně 7. Po dokončení práce uvnitř počítače postupujte podle pokynů v části „Po dokončení práce uvnitř počítače“ na straně 9. Další vzorové bezpečnostní postupy naleznete na webové stránce Regulatory Compliance (Soulad s předpisy) na adrese [dell.com/regulatory_compliance](https://www.dell.com/regulatory_compliance).

Postup

- 1 Zasuňte kabel podsvícení klávesnice do konektoru a zajistěte jej zatlačením na západku konektoru.
- 2 Zasuňte kabel klávesnice do konektoru a zajistěte jej zatlačením na západku.
- 3 Zasuňte výstupky na klávesnici do otvorů na sestavě opěrky rukou a zaklapněte klávesnici do opěrky rukou.
- 4 Připevněte šrouby upevňující klávesnici k základně počítače.
- 5 Otočte počítač a zašroubujte šrouby, které připevňují klávesnici k základně počítače.
- 6 Namontujte kryt paměťového modulu.

Následné požadavky

Vyměňte baterii. Viz „Vložení baterie“ na straně 12.

Sejmutí krytu základny

VAROVÁNÍ: Před manipulací uvnitř počítače si přečtěte bezpečnostní informace dodané s počítačem a postupujte podle pokynů v tématu „Před manipulací uvnitř počítače“ na straně 7. Po dokončení práce uvnitř počítače postupujte podle pokynů v části „Po dokončení práce uvnitř počítače“ na straně 9. Další vzorové bezpečnostní postupy naleznete na webové stránce Regulatory Compliance (Soulad s předpisy) na adrese dell.com/regulatory_compliance.

Přípravné kroky

- 1 Vyjměte baterii. Viz „Vyjmutí baterie“ na straně 10.
- 2 Postupujte podle pokynů krok 1 až krok 3 v části „Demontáž diskové mechaniky“ na straně 16.
- 3 Postupujte podle pokynů krok 1 až krok 3 v části „Demontáž pevného disku“ na straně 19.
- 4 Demontujte klávesnici. Viz „Vyjmutí klávesnice“ na straně 22.

Postup

- 1 Vyšroubujte šrouby, které připevňují spodní kryt k základně počítače.



1 šrouby (2)

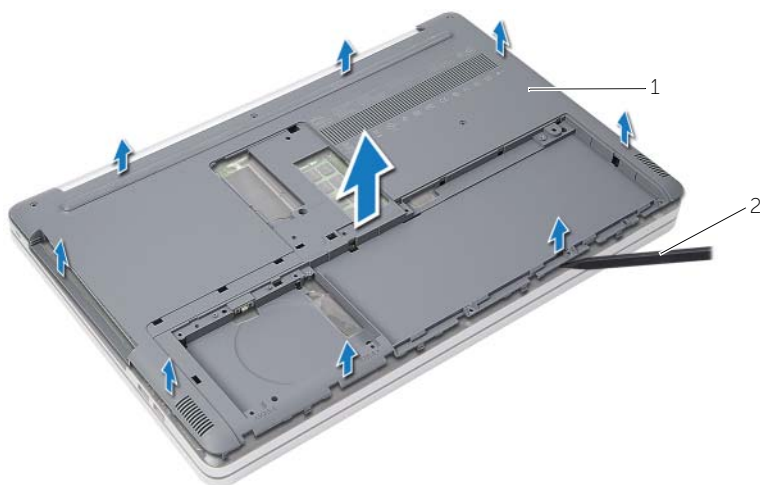
2 Otočte počítač a vyšroubujte šrouby, které připevňují spodní kryt k základně počítače.



1 šrouby (8)

2 spodní kryt


3 Sejměte spodní kryt ze základny počítače.



1 spodní kryt

2 plastová jehla

Nasazení krytu základny

 **VAROVÁNÍ:** Před manipulací uvnitř počítače si přečtěte bezpečnostní informace dodané s počítačem a postupujte podle pokynů v tématu „Před manipulací uvnitř počítače“ na straně 7. Po dokončení práce uvnitř počítače postupujte podle pokynů v části „Po dokončení práce uvnitř počítače“ na straně 9. Další vzorové bezpečnostní postupy naleznete na webové stránce Regulatory Compliance (Soulad s předpisy) na adrese dell.com/regulatory_compliance.

Postup

- 1 Položte spodní kryt na základnu počítače a zaklapněte jej na místo.
- 2 Zašroubujte šrouby, které spodní kryt připevňují k základně počítače.

Následné požadavky

- 1 Namontujte klávesnici. Viz také „Vložení klávesnice“ na straně 26.
- 2 Postupujte podle pokynů krok 4 až krok 6 v části „Montáž diskové mechaniky“ na straně 18.
- 3 Postupujte podle pokynů krok 3 až krok 5 v části „Montáž pevného disku“ na straně 21.
- 4 Namontujte sestavu optické jednotky. Viz „Montáž diskové mechaniky“ na straně 18.
- 5 Vyměňte baterii. Viz „Vložení baterie“ na straně 12.

Vyjmutí knoflíkové baterie

VAROVÁNÍ: Před manipulací uvnitř počítače si přečtěte bezpečnostní informace dodané s počítačem a postupujte podle pokynů v tématu „Před manipulací uvnitř počítače“ na straně 7. Po dokončení práce uvnitř počítače postupujte podle pokynů v části „Po dokončení práce uvnitř počítače“ na straně 9. Další vzorové bezpečnostní postupy naleznete na webové stránce Regulatory Compliance (Soulad s předpisy) na adrese dell.com/regulatory_compliance.

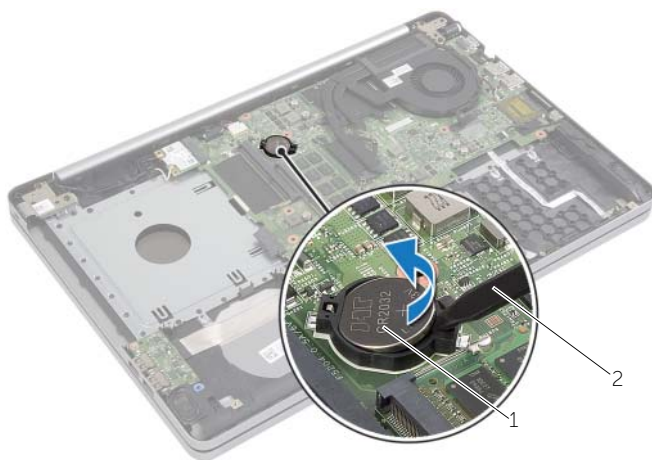
UPOZORNĚNÍ: Vyjmutím knoflíkové baterie dojde k resetu nastavení systému BIOS na výchozí hodnoty. Před vyjmutím knoflíkové baterie je doporučeno si nastavení systému BIOS poznačit.

Přípravné kroky

- 1 Vyjměte baterii. Viz „Vyjmutí baterie“ na straně 10.
- 2 Demontujte sestavu optické jednotky. Viz „Demontáž diskové mechaniky“ na straně 16.
- 3 Demontujte sestavu pevného disku. Viz „Demontáž pevného disku“ na straně 19.
- 4 Demontujte klávesnici. Viz „Vyjmutí klávesnice“ na straně 22.
- 5 Sejměte kryt základny. Viz „Sejmutí krytu základny“ na straně 27.

Postup


Pomocí plastové jehly opatrně vyjměte knoflíkovou baterii ze socketu baterie na základní desce.




1 knoflíková baterie

2 plastová jehla

Vložení knoflíkové baterie

 **VAROVÁNÍ:** Před manipulací uvnitř počítače si přečtěte bezpečnostní informace dodané s počítačem a postupujte podle pokynů v tématu „Před manipulací uvnitř počítače“ na straně 7. Po dokončení práce uvnitř počítače postupujte podle pokynů v části „Po dokončení práce uvnitř počítače“ na straně 9. Další vzorové bezpečnostní postupy naleznete na webové stránce Regulatory Compliance (Soulad s předpisy) na adrese dell.com/regulatory_compliance.

 **VAROVÁNÍ:** Je-li baterie nainstalována chybně, hrozí nebezpečí výbuchu. Baterii vyměňte pouze za stejný či ekvivalentní typ. Baterie, které jsou na konci životnosti, zlikvidujte podle pokynů výrobce.

Postup

Vložte knoflíkovou baterii znakem + nahoru do patice na základní desce.

Následné požadavky

- 1 Nasadte spodní kryt. Viz „Nasazení krytu základny“ na straně 29.
- 2 Namontujte klávesnici. Viz „Vložení klávesnice“ na straně 26.
- 3 Namontujte sestavu pevného disku. Viz „Montáž pevného disku“ na straně 21.
- 4 Namontujte sestavu optické jednotky. Viz „Montáž diskové mechaniky“ na straně 18.
- 5 Vyměňte baterii. Viz „Vložení baterie“ na straně 12.

Demontáž bezdrátové karty

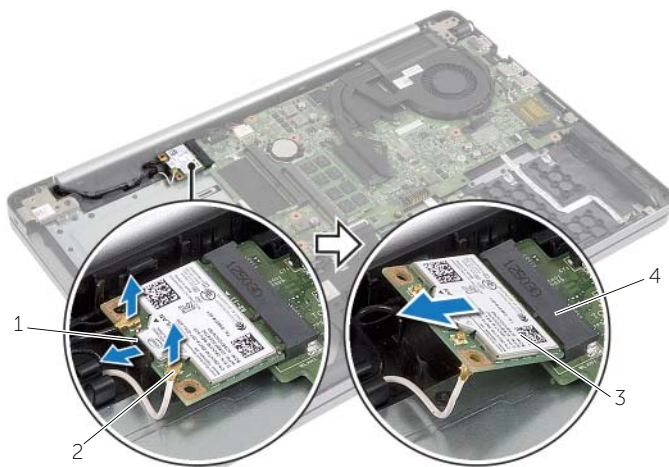
VAROVÁNÍ: Před manipulací uvnitř počítače si přečtěte bezpečnostní informace dodané s počítačem a postupujte podle pokynů v tématu „Před manipulací uvnitř počítače“ na straně 7. Po dokončení práce uvnitř počítače postupujte podle pokynů v části „Po dokončení práce uvnitř počítače“ na straně 9. Další vzorové bezpečnostní postupy naleznete na webové stránce Regulatory Compliance (Soulad s předpisy) na adrese dell.com/regulatory_compliance.

Přípravné kroky

- 1 Vyjměte baterii. Viz „Vyjmutí baterie“ na straně 10.
- 2 Demontujte sestavu optické jednotky. Viz „Demontáž diskové mechaniky“ na straně 16.
- 3 Demontujte sestavu pevného disku. Viz „Demontáž pevného disku“ na straně 19.
- 4 Demontujte klávesnici. Viz „Vyjmutí klávesnice“ na straně 22.
- 5 Sejměte kryt základny. Viz „Sejmutí krytu základny“ na straně 27.

Postup

- 1 Odpojte kabely antény od bezdrátové karty Mini-Card.
- 2 Zatlačením na poutko uvolněte bezdrátovou kartu.
- 3 Bezdrátovou kartu vysuňte a demontujte z konektoru karty Mini-Card.



1	západka	2	bezdrátová karta
3	anténní kabely (2)	4	konektor karty Mini-Card

Zpětná montáž bezdrátové karty

VAROVÁNÍ: Před manipulací uvnitř počítače si přečtěte bezpečnostní informace dodané s počítačem a postupujte podle pokynů v tématu „Před manipulací uvnitř počítače“ na straně 7. Po dokončení práce uvnitř počítače postupujte podle pokynů v části „Po dokončení práce uvnitř počítače“ na straně 9. Další vzorové bezpečnostní postupy naleznete na webové stránce Regulatory Compliance (Soulad s předpisy) na adrese dell.com/regulatory_compliance.

Postup

UPOZORNĚNÍ: Aby nedošlo k poškození bezdrátové karty Mini-Card, ujistěte se, že pod bezdrátovou kartou Mini-Card nejsou vedeny žádné kabely.

- 1 Zarovnejte drážku na bezdrátové kartě s výstupkem na konektoru karty Mini-Card.
- 2 Vložte do konektoru karty Mini-Card pod úhlem bezdrátovou kartu.
- 3 Zatlačte na druhý konec bezdrátové karty, abyste ji ve výstupku zajistili.
- 4 Připojte anténní kabely k bezdrátové kartě.

Následující tabulka uvádí barevné schéma anténních kabelů pro bezdrátové karty doporučené tímto počítačem.

Konektory na bezdrátové kartě Mini-Card	Barva anténního kabelu
Hlavní (bílý trojúhelník)	Bílá
Pomocný (černý trojúhelník)	Černá

Následné požadavky

- 1 Nasaďte spodní kryt. Viz „Nasazení krytu základny“ na straně 29.
- 2 Namontujte klávesnici. Viz „Vložení klávesnice“ na straně 26.
- 3 Namontujte sestavu pevného disku. Viz „Montáž pevného disku“ na straně 21.
- 4 Namontujte sestavu optické jednotky. Viz „Montáž diskové mechaniky“ na straně 18.
- 5 Vyměňte baterii. Viz „Vložení baterie“ na straně 12.

Demontáž sestavy chladiče

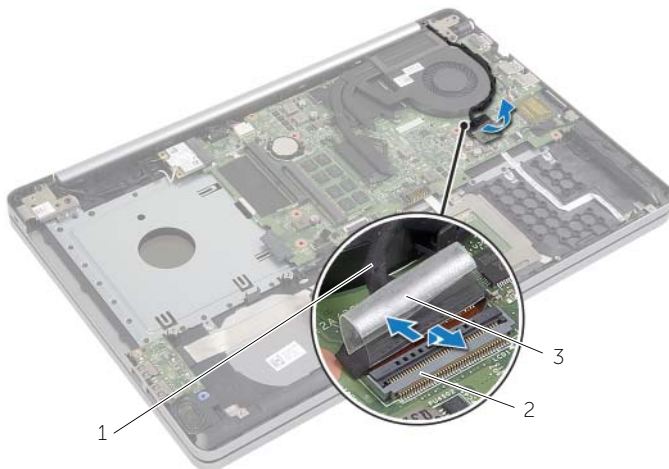
VAROVÁNÍ: Před manipulací uvnitř počítače si přečtěte bezpečnostní informace dodané s počítačem a postupujte podle pokynů v tématu „Před manipulací uvnitř počítače“ na straně 7. Po dokončení práce uvnitř počítače postupujte podle pokynů v části „Po dokončení práce uvnitř počítače“ na straně 9. Další vzorové postupy naleznete na domovské stránce Regulatory Compliance (Soulad s předpisy) na adrese dell.com/regulatory_compliance.

Přípravné kroky

- 1 Vyjměte baterii. Viz „Vyjmutí baterie“ na straně 10.
- 2 Demontujte optickou jednotku. Viz „Demontáž diskové mechaniky“ na straně 16.
- 3 Demontujte jednotku pevného disku. Viz „Demontáž pevného disku“ na straně 19.
- 4 Demontujte klávesnici. Viz „Vyjmutí klávesnice“ na straně 22.
- 5 Sejměte kryt základny. Viz „Sejmutí krytu základny“ na straně 27.

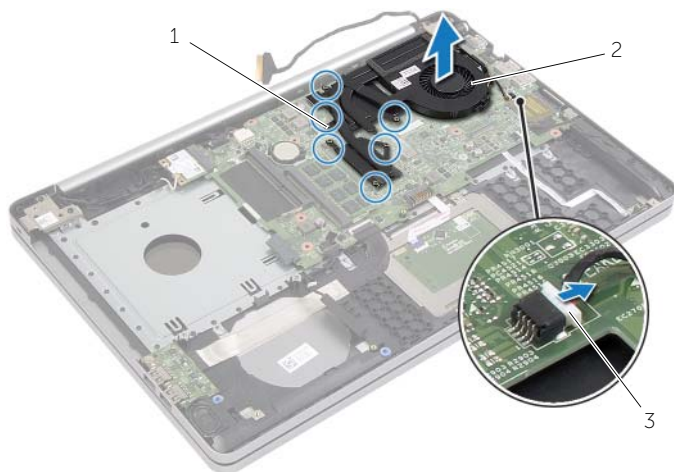
Postup

- 1 Odlepte lepicí pásku z konektoru kabelu displeje.
- 2 Zvedněte západku a odpojte kabel displeje od základní desky.
- 3 Zapamatujte si umístění a vyjměte kabel displeje z vodiček na ventilátoru.



1	kabel displeje	2	západka
3	páska		

- 4 Odpojte kabel ventilátoru od systémové desky.
- 5 Postupně (podle pořadí vyznačeného na sestavě chlazení) uvolněte šroubky upevňující sestavu chlazení k základní desce.
- 6 Zvedněte sestavu chladiče ze základní desky.




1 upevňovací šrouby (6)

2 sestava chladiče

3 kabel ventilátoru

Výměna sestavy chladiče

 **VAROVÁNÍ:** Před manipulací uvnitř počítače si přečtěte bezpečnostní informace dodané s počítačem a postupujte podle pokynů v tématu „Před manipulací uvnitř počítače“ na straně 7. Po dokončení práce uvnitř počítače postupujte podle pokynů v části „Po dokončení práce uvnitř počítače“ na straně 9. Další vzorové postupy naleznete na domovské stránce Regulatory Compliance (Soulad s předpisy) na adrese dell.com/regulatory_compliance.

Postup

- 1 Zarovnejte šroubky v sestavě chlazení s otvory na šroubky na základní desce.
- 2 Povolte jisticí šroubky, které upevňují sestavu chlazení k základní desce.
- 3 Připojte kabel ventilátoru k systémové desce.
- 4 Připojte kabel displeje k základní desce.
- 5 Vedte kabel displeje vodičky na ventilátoru.

Následné požadavky

- 1 Nasaďte spodní kryt. Viz „Nasazení krytu základny“ na straně 29.
- 2 Namontujte klávesnici. Viz „Vložení klávesnice“ na straně 26.
- 3 Namontujte jednotku pevného disku. Viz „Montáž pevného disku“ na straně 21.
- 4 Namontujte optickou jednotku. Viz „Montáž diskové mechaniky“ na straně 18.
- 5 Vyměňte baterii. Viz „Vložení baterie“ na straně 12.

Demontáž panelu USB

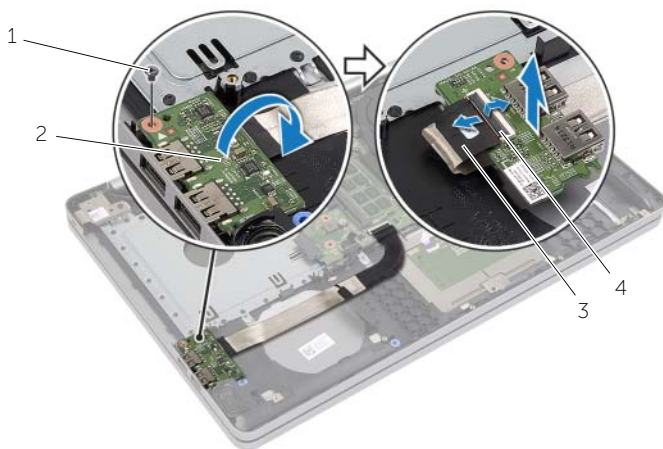
VAROVÁNÍ: Před manipulací uvnitř počítače si přečtete bezpečnostní informace dodané s počítačem a postupujte podle pokynů v tématu „Před manipulací uvnitř počítače“ na straně 7. Po dokončení práce uvnitř počítače postupujte podle pokynů v části „Po dokončení práce uvnitř počítače“ na straně 9. Další vzorové bezpečnostní postupy naleznete na webové stránce Regulatory Compliance (Soulad s předpisy) na adrese dell.com/regulatory_compliance.

Přípravné kroky

- 1 Vyjměte baterii. Viz „Vyjmutí baterie“ na straně 10.
- 2 Demontujte sestavu optické jednotky. Viz „Demontáž diskové mechaniky“ na straně 16.
- 3 Demontujte sestavu pevného disku. Viz „Demontáž pevného disku“ na straně 19.
- 4 Demontujte klávesnici. Viz „Vyjmutí klávesnice“ na straně 22.
- 5 Sejměte kryt základny. Viz „Sejmutí krytu základny“ na straně 27.


Postup

- 1 Vyšroubujte šroub, který připevňuje desku USB k základně počítače.
- 2 Otočte panel USB a odlepte z kabelu panelu USB pásku.
- 3 Zdvihněte západku konektoru a odpojte kabel panelu USB od panelu USB.
- 4 Vyjměte kartu USB ze základny počítače.



1	šroub	2	panel USB
3	kabel panelu USB	4	pojistka konektoru

Montáž panelu USB

 **VAROVÁNÍ:** Před manipulací uvnitř počítače si přečtěte bezpečnostní informace dodané s počítačem a postupujte podle pokynů v tématu „Před manipulací uvnitř počítače“ na straně 7. Po dokončení práce uvnitř počítače postupujte podle pokynů v části „Po dokončení práce uvnitř počítače“ na straně 9. Další vzorové bezpečnostní postupy naleznete na webové stránce Regulatory Compliance (Soulad s předpisy) na adrese dell.com/regulatory_compliance.

Postup

- 1 Připojte kabel panelu USB do panelu USB a zajistěte ho zatlačením na západku.
- 2 Přelepte kabel panelu USB páskou.
- 3 Pomocí zarovnávacích otvorů v základně počítače umístěte panel USB na místo.
- 4 Nasaďte šroub, který připevňuje desku USB k základně počítače.

Následné požadavky

- 1 Nasaďte spodní kryt. Viz „Nasazení krytu základny“ na straně 29.
- 2 Namontujte klávesnici. Viz „Vložení klávesnice“ na straně 26.
- 3 Namontujte sestavu pevného disku. Viz „Montáž pevného disku“ na straně 21.
- 4 Namontujte sestavu optické jednotky. Viz „Montáž diskové mechaniky“ na straně 18.
- 5 Vyměňte baterii. Viz „Vložení baterie“ na straně 12.

Demontáž reproduktorů

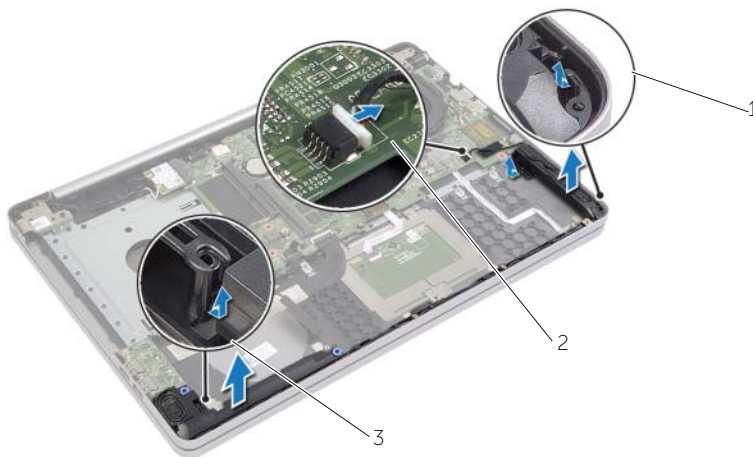
VAROVÁNÍ: Před manipulací uvnitř počítače si přečtěte bezpečnostní informace dodané s počítačem a postupujte podle pokynů v tématu „Před manipulací uvnitř počítače“ na straně 7. Po dokončení práce uvnitř počítače postupujte podle pokynů v části „Po dokončení práce uvnitř počítače“ na straně 9. Další vzorové bezpečnostní postupy naleznete na webové stránce Regulatory Compliance (Soulad s předpisy) na adrese dell.com/regulatory_compliance.

Přípravné kroky

- 1 Vyjměte baterii. Viz „Vyjmutí baterie“ na straně 10.
- 2 Demontujte optickou jednotku. Viz „Demontáž diskové mechaniky“ na straně 16.
- 3 Demontujte jednotku pevného disku. Viz „Demontáž pevného disku“ na straně 19.
- 4 Sejměte kryt základny. Viz „Sejmutí krytu základny“ na straně 27.
- 5 Demontujte klávesnici. Viz „Vyjmutí klávesnice“ na straně 22.

Postup


- 1 Použijte plastovou jehlu k uvolnění výčnělků na pravém reproduktoru.
- 2 Zapamatujte si umístění kabelu reproduktoru a vyjměte ho z vodiček.
- 3 Odpojte kabel reproduktoru od konektoru na základní desce.
- 4 Vyjměte reproduktory i jejich kabel ze základny počítače.



1	reproduktory (2)
3	západka

2	kabel reproduktoru
---	--------------------

Montáž reproduktorů

 **VAROVÁNÍ:** Před manipulací uvnitř počítače si přečtěte bezpečnostní informace dodané s počítačem a postupujte podle pokynů v tématu „Před manipulací uvnitř počítače“ na straně 7. Po dokončení práce uvnitř počítače postupujte podle pokynů v části „Po dokončení práce uvnitř počítače“ na straně 9. Další vzorové bezpečnostní postupy naleznete na webové stránce Regulatory Compliance (Soulad s předpisy) na adrese [dell.com/regulatory_compliance](https://www.dell.com/regulatory_compliance).


Postup


- 1 Pomocí zarovnávacích otvorů v základně počítače umístěte reproduktory na místo.
- 2 Ved'te kabel reproduktoru vodičky na základně počítače.
- 3 Připojte kabel reproduktoru k systémové desce.


Následné požadavky

- 1 Nasaďte spodní kryt. Viz „Nasazení krytu základny“ na straně 29.
- 2 Namontujte klávesnici. Viz „Vložení klávesnice“ na straně 26.
- 3 Namontujte optickou jednotku. Viz „Montáž diskové mechaniky“ na straně 18.
- 4 Namontujte jednotku pevného disku. Viz „Montáž pevného disku“ na straně 21.
- 5 Vyměňte baterii. Viz „Vložení baterie“ na straně 12.

Vyjmutí základní desky

 **VAROVÁNÍ:** Před manipulací uvnitř počítače si přečtěte bezpečnostní informace dodané s počítačem a postupujte podle pokynů v tématu „Před manipulací uvnitř počítače“ na straně 7. Po dokončení práce uvnitř počítače postupujte podle pokynů v části „Po dokončení práce uvnitř počítače“ na straně 9. Další vzorové bezpečnostní postupy naleznete na webové stránce Regulatory Compliance (Soulad s předpisy) na adrese dell.com/regulatory_compliance.

 **POZNÁMKA:** Výrobní číslo počítače je uloženo na základní desce. Po výměně základní desky je třeba zadat výrobní číslo v nástroji System Setup.

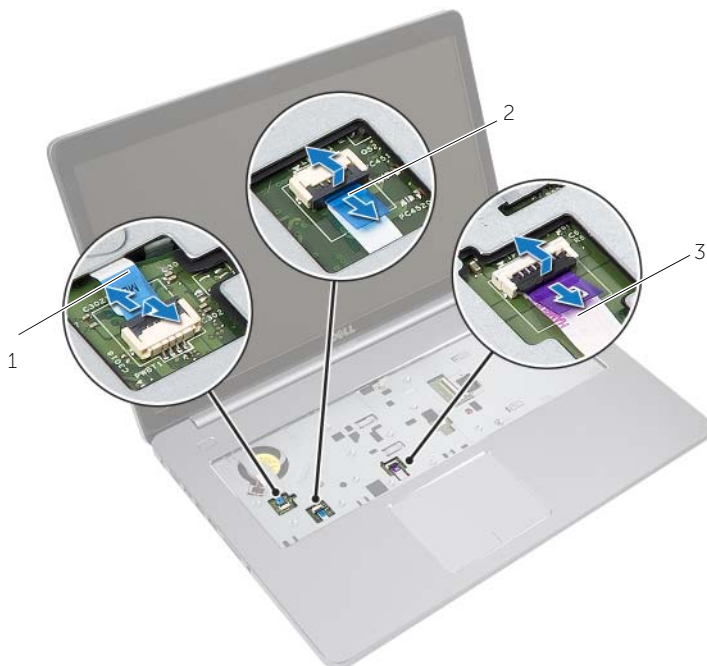
 **POZNÁMKA:** Před odpojením kabelů od základní desky si poznačte jejich umístění, abyste je mohli po výměně základní desky znovu připojit.

Přípravné kroky

- 1 Vyjměte baterii. Viz „Vyjmutí baterie“ na straně 10.
- 2 Demontujte paměťové moduly. Viz „Vyjmutí paměťových modulů“ na straně 13.
- 3 Demontujte sestavu optické jednotky. Viz „Demontáž diskové mechaniky“ na straně 16.
- 4 Demontujte sestavu pevného disku. Viz „Demontáž pevného disku“ na straně 19.
- 5 Demontujte klávesnici. Viz „Vyjmutí klávesnice“ na straně 22.
- 6 Sejměte kryt základny. Viz „Sejmutí krytu základny“ na straně 27.
- 7 Demontujte bezdrátovou kartu. Viz „Demontáž bezdrátové karty“ na straně 32.
- 8 Demontujte desku USB. Viz „Demontáž panelu USB“ na straně 37.
- 9 Vyjměte sestavu chladiče. Viz „Demontáž sestavy chladiče“ na straně 34.
- 10 Demontujte knoflíkovou baterii. Viz „Vyjmutí knoflíkové baterie“ na straně 30.

Postup

- 1 Otočte počítač obráceně a otevřete displej.
- 2 Zvedněte západku a odpojte kabel indikátorů stavu.
- 3 Zvedněte západku a odpojte kabel dotykové podložky.
- 4 Zvedněte západku a odpojte kabel vypínače.

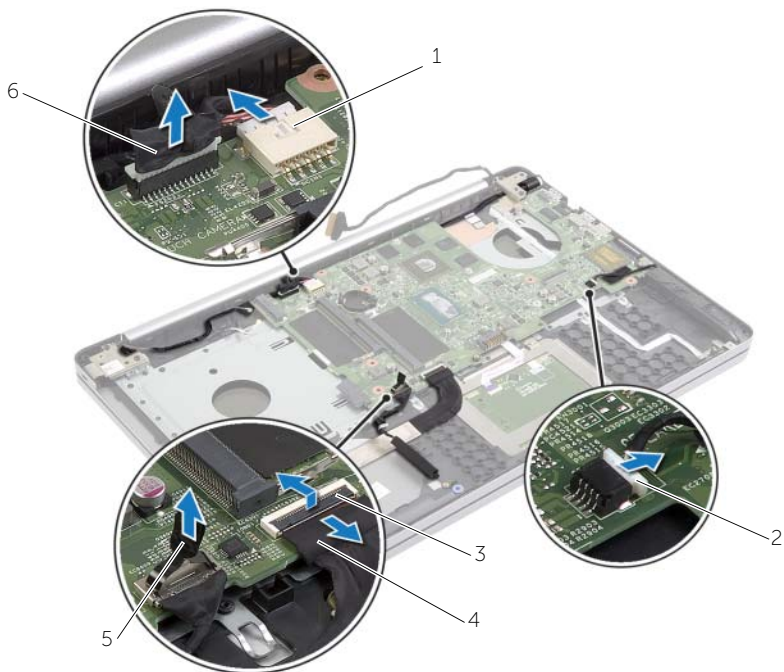


1 kabel vypínače

2 kabel indikátorů stavu

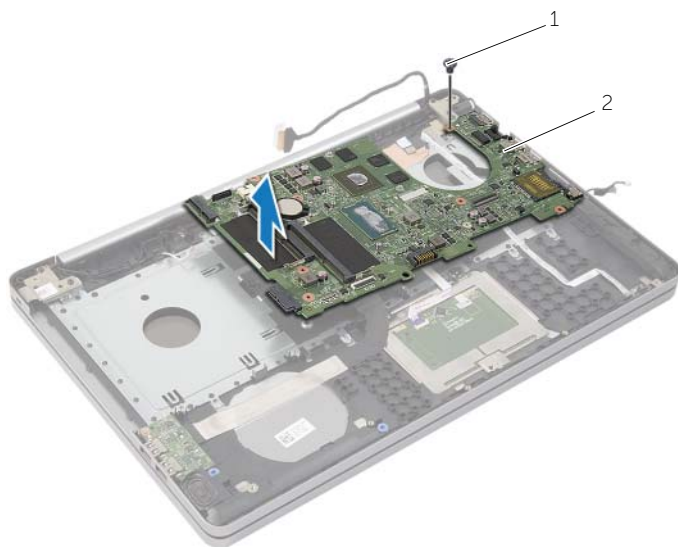
3 kabel dotykové podložky

- 5 Otočte počítač spodní stranou nahoru.
- 6 Odlepte pásku z kabelu panelu USB.
- 7 Zvedněte západku konektoru a odpojte pomocí výčnětku kabel panelu USB od základní desky.
- 8 Odpojte kabel reproduktoru od konektoru na základní desce.
- 9 Odpojte kabel pevného disku od základní desky.
- 10 Odpojte kabel portu adaptéru napájení ze základní desky.
- 11 Odpojte kabel kamery od základní desky.



1	kabel portu napájecího adaptéru	2	kabel reproduktoru
3	západka	4	kabel panelu USB
5	kabel pevného desku	6	kabel kamery


- 12 Odstraňte šroub, který připevňuje základní desku k základně počítače.
- 13 Zvedněte základní desku pod úhlem 45 stupňů a uvolněte porty na desce ze slotů na základně počítače.
- 14 Vyjměte sestavu základní desky ze základny počítače.




1 šroub

2 sestava systémové desky

Zpětná montáž základní desky

 **VAROVÁNÍ:** Před manipulací uvnitř počítače si přečtěte bezpečnostní informace dodané s počítačem a postupujte podle pokynů v tématu „Před manipulací uvnitř počítače“ na straně 7. Po dokončení práce uvnitř počítače postupujte podle pokynů v části „Po dokončení práce uvnitř počítače“ na straně 9. Další vzorové bezpečnostní postupy naleznete na webové stránce Regulatory Compliance (Soulad s předpisy) na adrese [dell.com/regulatory_compliance](https://www.dell.com/regulatory_compliance).

 **POZNÁMKA:** Výrobní číslo počítače je uloženo na základní desce. Po výměně základní desky je třeba v nastavení systému zadat výrobní číslo.


Postup

- 1 Porty na základní desce jemně zasuňte do otvorů na základně počítače a umístěte do základny počítače základní desku.
- 2 Otvor pro šroub na základní desce zarovnejte s otvorem pro šroub na základně počítače.
- 3 Zašroubujte šroub, který připevňuje základní desku k základně počítače.
- 4 Připojte kabel kamery k základní desce.
- 5 Připojte kabel portu adaptéru napájení k základní desce.
- 6 Připojte ke konektoru pevného disku kabel pevného disku.
- 7 Připojte kabel reproduktoru k systémové desce.
- 8 Zasuňte kabel panelu USB do konektoru panelu USB a zajistěte ho zatlačením na západku.
- 9 Přelepte kabel panelu USB páskou.
- 10 Otočte počítač spodní stranou nahoru.
- 11 Připojte k základně počítače kabel vypínače.
- 12 Připojte k základně počítače kabel dotykové podložky.
- 13 Připojte k základně počítače kabel indikátorů stavů.

Následné požadavky

- 1 Vložte knoflíkovou baterii. Viz „Vložení knoflíkové baterie“ na straně 31.
- 2 Namontujte sestavu ventilátoru a chlazení. Viz „Výměna sestavy chladiče“ na straně 36.
- 3 Namontujte zpět desku USB. Viz „Montáž panelu USB“ na straně 38.
- 4 Namontujte bezdrátovou kartu. Viz „Zpětná montáž bezdrátové karty“ na straně 33.
- 5 Nasaďte spodní kryt. Viz „Nasazení krytu základny“ na straně 29.
- 6 Namontujte klávesnici. Viz „Vložení klávesnice“ na straně 26.
- 7 Namontujte sestavu pevného disku. Viz „Montáž pevného disku“ na straně 21.
- 8 Namontujte sestavu optické jednotky. Viz „Montáž diskové mechaniky“ na straně 18.
- 9 Namontujte paměťové moduly. Viz „Montáž paměťových modulů“ na straně 15.
- 10 Vyměňte baterii. Viz „Vložení baterie“ na straně 12.

Demontáž opěrky rukou

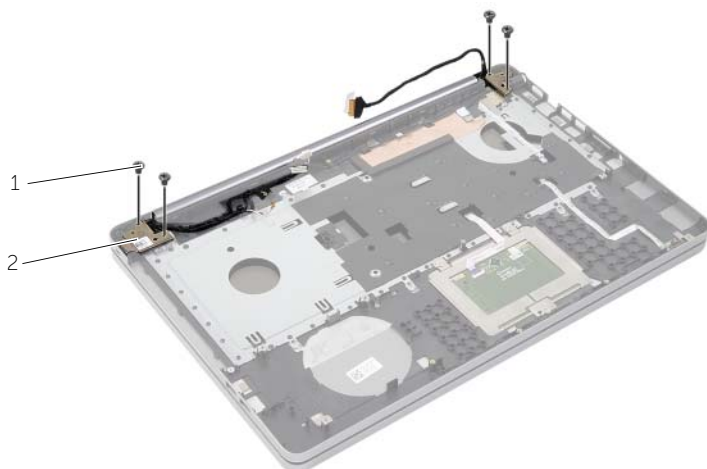
 **VAROVÁNÍ:** Před manipulací uvnitř počítače si přečtěte bezpečnostní informace dodané s počítačem a postupujte podle pokynů v tématu „Před manipulací uvnitř počítače“ na straně 7. Po dokončení práce uvnitř počítače postupujte podle pokynů v části „Po dokončení práce uvnitř počítače“ na straně 9. Další vzorové bezpečnostní postupy naleznete na webové stránce Regulatory Compliance (Soulad s předpisy) na adrese dell.com/regulatory_compliance.

Přípravné kroky

- 1 Vyjměte baterii. Viz „Vyjmutí baterie“ na straně 10.
- 2 Demontujte paměťové moduly. Viz „Vyjmutí paměťových modulů“ na straně 13.
- 3 Demontujte sestavu optické jednotky. Viz „Demontáž diskové mechaniky“ na straně 16.
- 4 Demontujte sestavu pevného disku. Viz „Demontáž pevného disku“ na straně 19.
- 5 Demontujte klávesnici. Viz „Vyjmutí klávesnice“ na straně 22.
- 6 Sejměte kryt základny. Viz „Sejmutí krytu základny“ na straně 27.
- 7 Demontujte bezdrátovou kartu. Viz „Demontáž bezdrátové karty“ na straně 32.
- 8 Demontujte desku USB. Viz „Demontáž panelu USB“ na straně 37.
- 9 Vyjměte sestavu chladiče. Viz „Demontáž sestavy chladiče“ na straně 34.
- 10 Demontujte knoflíkovou baterii. Viz „Vyjmutí knoflíkové baterie“ na straně 30.
- 11 Demontujte reproduktory. Viz „Demontáž reproduktorů“ na straně 39.
- 12 Demontujte základní desku. Viz „Vyjmutí základní desky“ na straně 41.
- 13 Demontujte port napájecího adaptéru. Viz „Vyjmutí portu napájecího adaptéru“ na straně 57.

Postup

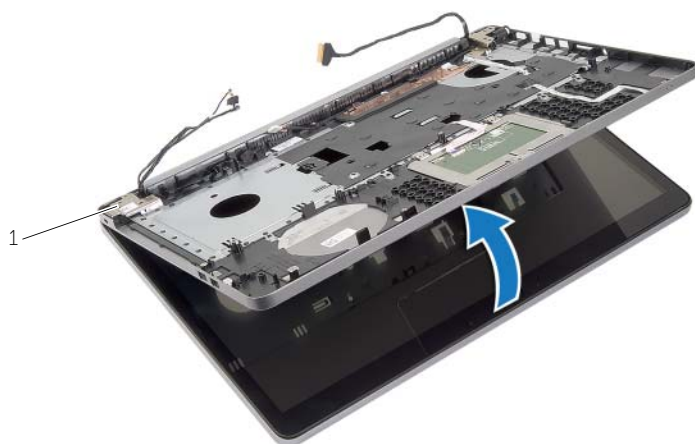
- 1 Zapamatujte si umístění kabelu kamery a antény a vyjměte kabely z vodiček na opěrce rukou.
- 2 Vyšroubujte šrouby, které připevňují závěsy displeje k sestavě opěrky rukou.



1 šrouby (4)

2 závěsy displeje (2)

- 3 Vyjměte opěrku rukou ze sestavy displeje.



1 závěsy displeje (2)

4 Opatrně zdvihněte a uvolněte západky na opěrce rukou z drážek v základně počítače.

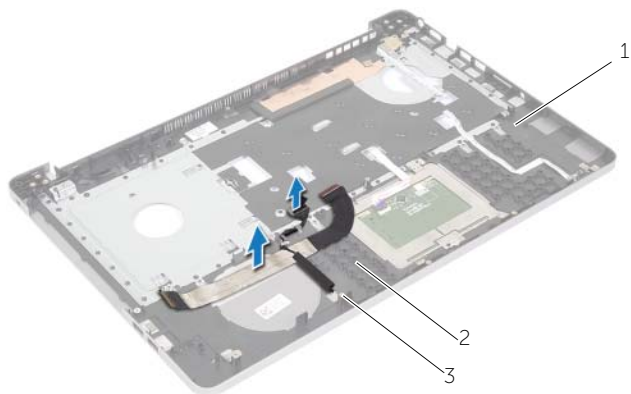
△ **UPOZORNĚNÍ:** Opěrku rukou oddělujte od sestavy displeje opatrně, abyste sestavu displeje nepoškodili.



5 Vyjměte opěrku rukou ze základny počítače.

6 Sejměte kabel panelu USB z opěrky rukou.

7 Zapamatujte si umístění kabelu pevného disku a vyjměte kabel pevného disku z vodiček podél opěrky rukou.



1 opěrka rukou


2 kabel panelu USB

3 kabel pevného disku



1 opěrka rukou

Montáž opěrky rukou

 **VAROVÁNÍ:** Před manipulací uvnitř počítače si přečtěte bezpečnostní informace dodané s počítačem a postupujte podle pokynů v tématu „Před manipulací uvnitř počítače“ na straně 7. Po dokončení práce uvnitř počítače postupujte podle pokynů v části „Po dokončení práce uvnitř počítače“ na straně 9. Další vzorové bezpečnostní postupy naleznete na webové stránce Regulatory Compliance (Soulad s předpisy) na adrese dell.com/regulatory_compliance.


Postup

- 1 Veďte kabel pevného disku vodičky na sestavě opěrky rukou.
- 2 Připojte kabel panelu USB k západce panelu USB na sestavě opěrky rukou.
- 3 Zarovnejte otvory na základně počítače s výstupky na sestavě opěrky rukou.
- 4 Zatlačením na okraje opěrky rukou ji zaklapněte na místo a zavřete sestavu opěrky rukou.
- 5 Namontujte šrouby, které připevňují závěsy displeje k sestavě opěrky rukou.
- 6 Zaveďte kabely kamery a antény do vodiček na sestavě opěrky rukou.

Následné požadavky

- 1 Demontujte port napájecího adaptéru. Viz „Vložení portu napájecího adaptéru“ na straně 59.
- 2 Namontujte základní desku. Viz „Zpětná montáž základní desky“ na straně 45.
- 3 Namontujte reproduktory. Viz „Montáž reproduktorů“ na straně 40.
- 4 Vložte knoflíkovou baterii. Viz „Vložení knoflíkové baterie“ na straně 31.
- 5 Nainstalujte sestavu displeje. Viz „Výměna sestavy chladiče“ na straně 36.
- 6 Namontujte zpět desku USB. Viz „Montáž panelu USB“ na straně 38.
- 7 Namontujte sestavu bezdrátové karty Mini Card. Viz „Zpětná montáž bezdrátové karty“ na straně 33.
- 8 Nasadte spodní kryt. Viz „Nasazení krytu základny“ na straně 29.
- 9 Namontujte klávesnici. Viz „Vložení klávesnice“ na straně 26.
- 10 Namontujte sestavu pevného disku. Viz „Montáž pevného disku“ na straně 21.
- 11 Namontujte sestavu optické jednotky. Viz „Montáž diskové mechaniky“ na straně 18.
- 12 Namontujte paměťové moduly. Viz „Montáž paměťových modulů“ na straně 15.
- 13 Vyměňte baterii. Viz „Vložení baterie“ na straně 12.

Demontáž sestavy displeje

 **VAROVÁNÍ:** Před manipulací uvnitř počítače si přečtěte bezpečnostní informace dodané s počítačem a postupujte podle pokynů v tématu „Před manipulací uvnitř počítače“ na straně 7. Po dokončení práce uvnitř počítače postupujte podle pokynů v části „Po dokončení práce uvnitř počítače“ na straně 9. Další vzorové bezpečnostní postupy naleznete na webové stránce Regulatory Compliance (Soulad s předpisy) na adrese dell.com/regulatory_compliance.

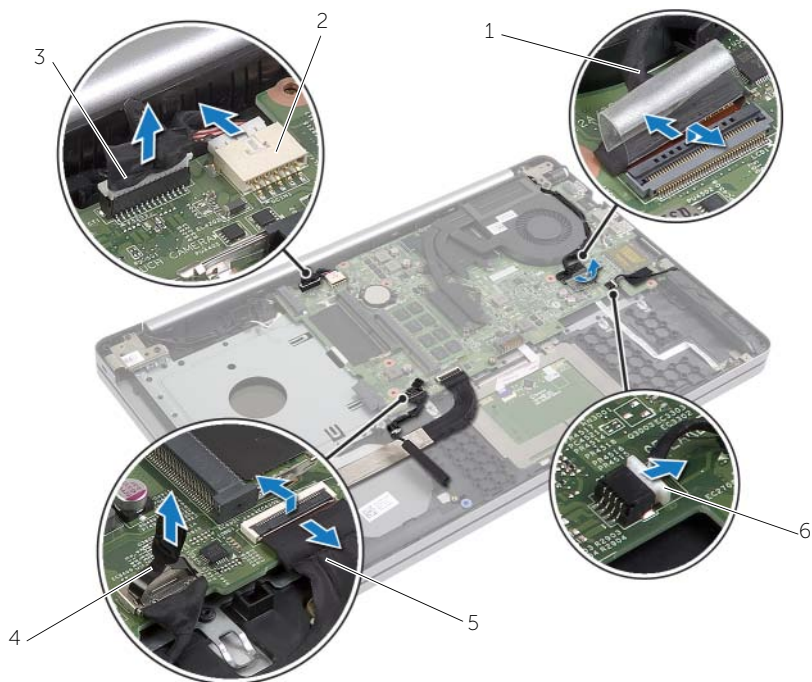
Přípravné kroky

- 1 Vyjměte baterii. Viz „Vyjmutí baterie“ na straně 10.
- 2 Demontujte klávesnici. Viz „Vyjmutí klávesnice“ na straně 22.
- 3 Sejměte kryt základny. Viz „Sejmutí krytu základny“ na straně 27.
- 4 Demontujte sestavu optické jednotky. Viz „Demontáž diskové mechaniky“ na straně 16.
- 5 Demontujte sestavu pevného disku. Viz „Demontáž pevného disku“ na straně 19.
- 6 Demontujte bezdrátovou kartu Mini Card. Viz „Demontáž bezdrátové karty“ na straně 32.

Postup

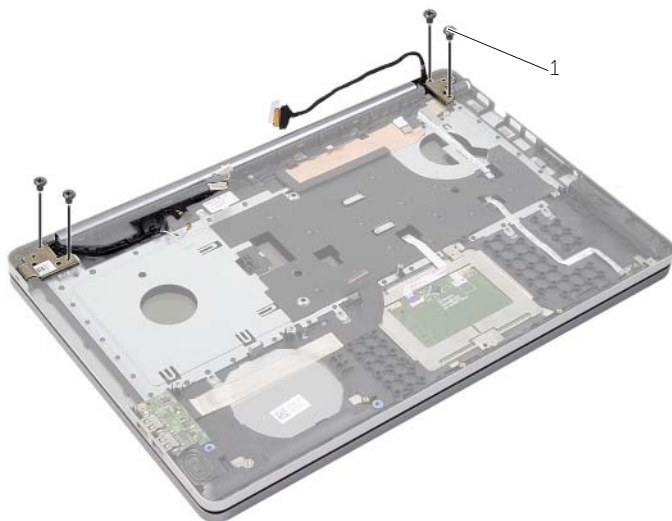
- 1 Odpojte kabel displeje od systémové desky.
- 2 Odlepte pásku z kabelu panelu USB.
- 3 Zvedněte západku konektoru a odpojte pomocí výčnělku kabel panelu USB od základní desky.
- 4 Odpojte kabel reproduktoru od konektoru na základní desce.
- 5 Odpojte kabel pevného disku od základní desky.
- 6 Odpojte kabel portu adaptéru napájení ze základní desky.
- 7 Odpojte kabel kamery od základní desky.
- 8 Odstraňte šroub, který připevňuje základní desku k základně počítače.

- 9 Zvedněte základní desku pod úhlem 45 stupňů a uvolněte porty na desce ze slotů na základně počítače.
- 10 Vyjměte sestavu základní desky ze základny počítače.



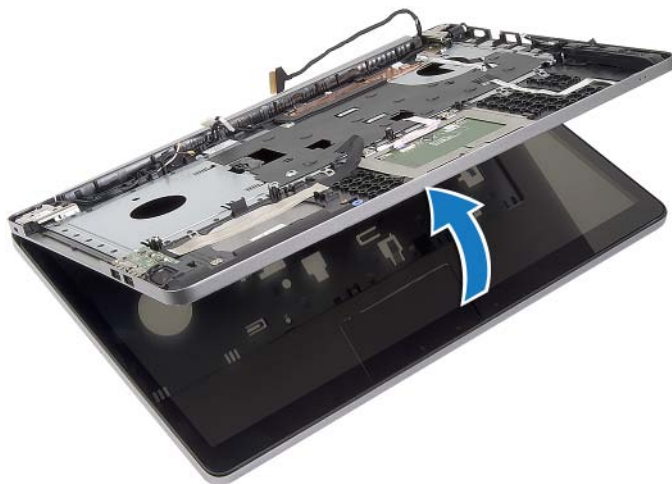
1	kabel displeje	2	kabel portu napájecího adaptéru
3	kabel kamery	4	kabel pevného disku
5	kabel panelu USB	6	kabel reproduktoru

- 11 Zapamatujte si umístění kabelu kamery a antény a vyjměte kabely z vodiček na opěrce rukou.
- 12 Vyšroubujte šrouby, které připevňují závěsy displeje k sestavě opěrky rukou.



1 šrouby (4)

- 13 Vyjměte opěrku rukou ze sestavy displeje.



14 Jemně zvedněte a uvolněte západky na opěrce rukou z drážek v základně počítače.

△ **UPOZORNĚNÍ:** Opěrku rukou oddělujte od sestavy displeje opatrně, abyste sestavu displeje nepoškodili.




15 Vysuňte a nadzvedněte sestavu opěrky rukou ze sestavy displeje.



1 sestava displeje

Montáž sestavy displeje

 **VAROVÁNÍ:** Před manipulací uvnitř počítače si přečtěte bezpečnostní informace dodané s počítačem a postupujte podle pokynů v tématu „Před manipulací uvnitř počítače“ na straně 7. Po dokončení práce uvnitř počítače postupujte podle pokynů v části „Po dokončení práce uvnitř počítače“ na straně 9. Další vzorové bezpečnostní postupy naleznete na webové stránce Regulatory Compliance (Soulad s předpisy) na adrese dell.com/regulatory_compliance.


Postup

- 1 Umístěte sestavu opěrky rukou na sestavu displeje.
- 2 Zarovnejte zdířky šroubků na sestavě opěrky rukou se zdířkami šroubků na závěsech displeje a zatlačením na závěsy displeje uzavřete sestavu opěrky rukou.
- 3 Namontujte šrouby, které připevňují závěsy displeje k sestavě opěrky rukou.
- 4 Zaveďte kabely kamery a antény do vodiček na sestavě opěrky rukou.
- 5 Demontujte sestavu základní desky ze základny počítače.
- 6 Zašroubujte šroub, který připevňuje sestavu základní desky k základně počítače.
- 7 Připojte kabel kamery k základní desce.
- 8 Připojte kabel portu adaptéru napájení k základní desce.
- 9 Připojte kabel pevného disku k základní desce.
- 10 Připojte kabel reproduktoru k systémové desce.
- 11 Zasuňte kabel panelu USB do západky konektoru a zaklapnutím na místo ho připojte k základní desce.
- 12 Přilepte pásku na kabel panelu USB.
- 13 Připojte kabel displeje k základní desce.

Následné požadavky

- 1 Namontujte sestavu bezdrátové karty Mini Card. Viz „Zpětná montáž bezdrátové karty“ na straně 33.
- 2 Nasadte spodní kryt. Viz „Nasazení krytu základny“ na straně 29.
- 3 Namontujte klávesnici. Viz „Vložení klávesnice“ na straně 26.
- 4 Namontujte sestavu pevného disku. Viz „Montáž pevného disku“ na straně 21.
- 5 Namontujte sestavu optické jednotky. Viz „Montáž diskové mechaniky“ na straně 18.
- 6 Vyměňte baterii. Viz „Vložení baterie“ na straně 12.

Vyjmutí portu napájecího adaptéru

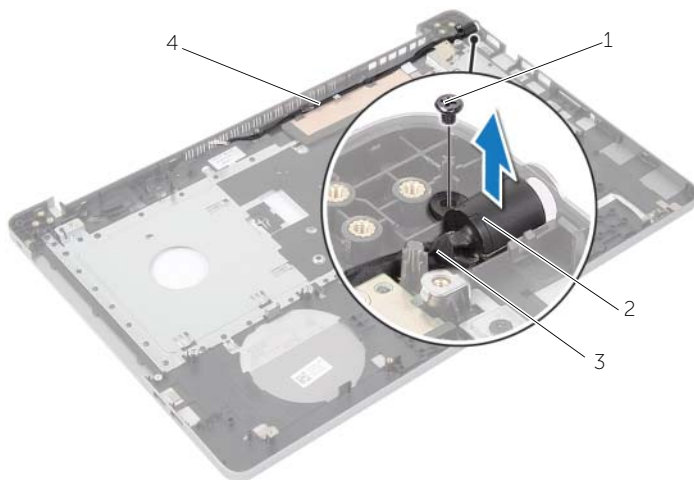
 **VAROVÁNÍ:** Před manipulací uvnitř počítače si přečtěte bezpečnostní informace dodané s počítačem a postupujte podle pokynů v tématu „Před manipulací uvnitř počítače“ na straně 7. Po dokončení práce uvnitř počítače postupujte podle pokynů v části „Po dokončení práce uvnitř počítače“ na straně 9. Další vzorové bezpečnostní postupy naleznete na webové stránce Regulatory Compliance (Soulad s předpisy) na adrese [dell.com/regulatory_compliance](https://www.dell.com/regulatory_compliance).

Přípravné kroky

- 1 Vyjměte baterii. Viz „Vyjmutí baterie“ na straně 10.
- 2 Demontujte sestavu optické jednotky. Viz „Demontáž diskové mechaniky“ na straně 16.
- 3 Demontujte sestavu pevného disku. Viz „Demontáž pevného disku“ na straně 19.
- 4 Sejměte kryt základny. Viz „Sejmutí krytu základny“ na straně 27.
- 5 Demontujte paměťové moduly. Viz „Vyjmutí paměťových modulů“ na straně 13.
- 6 Demontujte klávesnici. Viz „Vyjmutí klávesnice“ na straně 22.
- 7 Sejměte opěrku rukou. Viz „Demontáž opěrky rukou“ na straně 47.
- 8 Demontujte bezdrátovou kartu Mini-Card. Viz „Demontáž bezdrátové karty“ na straně 32.
- 9 Demontujte základní desku. Viz „Vyjmutí základní desky“ na straně 41.
- 10 Demontujte sestavu displeje. Viz „Demontáž sestavy displeje“ na straně 52.


Postup

- 1 Uvolněte kabel portu napájecího adaptéru z vodiček v základně počítače.
- 2 Odšroubujte šroub upevňující port napájecího adaptéru k základně.
- 3 Vyjměte port napájecího adaptéru spolu s kabelem ze základny počítače.



1	šroub	2	port napájecího adaptéru
3	kabel portu napájecího adaptéru	4	vodítka

Vložení portu napájecího adaptéru

 **VAROVÁNÍ:** Před manipulací uvnitř počítače si přečtěte bezpečnostní informace dodané s počítačem a postupujte podle pokynů v tématu „Před manipulací uvnitř počítače“ na straně 7. Po dokončení práce uvnitř počítače postupujte podle pokynů v části „Po dokončení práce uvnitř počítače“ na straně 9. Další vzorové bezpečnostní postupy naleznete na webové stránce Regulatory Compliance (Soulad s předpisy) na adrese dell.com/regulatory_compliance.

Postup

- 1 Zasuňte napájecí adaptér na své místo.
- 2 Našroubujte šroub, který upevňuje port adaptéru napájení k základně počítače.
- 3 Vedte kabel portu napájecího zdroje vodičky k základně počítače.

Následné požadavky


- 1 Namontujte sestavu displeje. Viz „Montáž sestavy displeje“ na straně 56.
- 2 Namontujte základní desku. Viz „Zpětná montáž základní desky“ na straně 45.
- 3 Namontujte bezdrátovou kartu Mini-Card. Viz „Zpětná montáž bezdrátové karty“ na straně 33.
- 4 Namontujte opěrku rukou. Viz „Montáž opěrky rukou“ na straně 51.
- 5 Namontujte klávesnici. Viz „Vložení klávesnice“ na straně 26.
- 6 Nasaďte spodní kryt. Viz „Nasazení krytu základny“ na straně 29.
- 7 Namontujte sestavu optické jednotky. Viz „Montáž diskové mechaniky“ na straně 18.
- 8 Namontujte sestavu pevného disku. Viz „Montáž pevného disku“ na straně 21.
- 9 Vyměňte baterii. Viz „Vložení baterie“ na straně 12.

Aktualizace systému BIOS

Aktualizaci systému BIOS je vhodné provést v případě, že je k dispozici jeho nová verze, nebo v případě výměny systémové desky. Aktualizace systému BIOS:

- 1 Zapněte počítač.
- 2 Přejděte na web **dell.com/support**.
- 3 Pokud máte k dispozici servisní štítek, zadejte údaje na štítku a klikněte na tlačítko **Odeslat**.

Pokud nemáte k dispozici servisní štítek počítače, klikněte na možnost **Automaticky zjistit moje výrobní číslo** a umožněte tak automatické rozpoznání servisního štítku počítače.

 **POZNÁMKA:** Pokud nelze rozpoznat servisní štítek počítače automaticky, vyberte svůj produkt z kategorií produktů.

- 4 Klikněte na položku **Ovladače a položky ke stažení**.
- 5 V rozevíracím poli **Operační systém** vyberte operační systém počítače.
- 6 Klikněte na možnost **BIOS**.
- 7 Klikněte na odkaz **Stahování souboru** a stáhněte si nejnovější verzi systému BIOS pro váš počítač.
- 8 Na další stránce vyberte možnost **Stahování jednoho souboru** a klikněte na tlačítko **Pokračovat**.
- 9 Uložte soubor a po dokončení stahování přejděte do složky, kam jste uložili soubor s aktualizací systému BIOS.
- 10 Dvakrát klikněte na ikonu souboru s aktualizací systému BIOS a postupujte podle pokynů na obrazovce.